

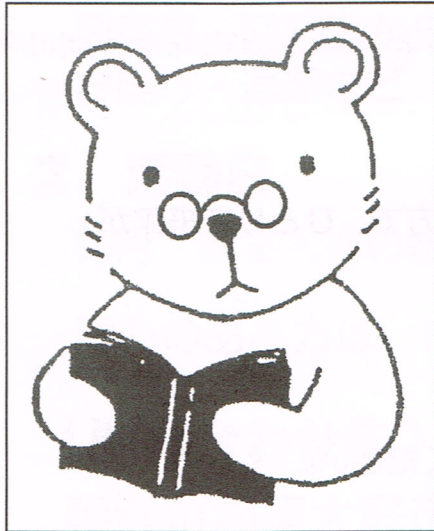
育てよう 広げよう 福祉のこころ

社会福祉協議会(略して「社協」)は、私たち地域住民が自主的に参加して組織をつくり、活動に必要な資金を調達し、お互いに役割を分担し協力して活動を行い、地域の福祉を増進することを目的とする民間団体です。

私たちの社協を私たちの手で協力して育み、湘南大庭地区を福祉のゆきとどいた地域にしようではありませんか。

・湘南大庭地域の人口 / 31,765人    ・世帯数 / 13,016世帯 (2019年2月1日現在)

事務局 / 湘南大庭市民センター 電話 (87) 1111

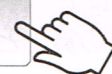


ご存知ですか?



## 市民図書館の宅配サービス

障がいのある方や高齢の方で、来館が困難な方に、ボランティアが、自宅まで図書館の本や雑誌、CD、ビデオ、DVDをお届けする、無料の宅配サービスです。



\*\*\*\*\*

今、話題のあの本を読みたい！懐かしい音楽を聞きたい。  
 でも1人で図書館へ行くことができない。  
 大丈夫です。図書館の宅配サービスがあるのをご存知ですか？  
 藤沢市の図書館では「いつでも」「誰でも」「どこでも」利用できる  
 図書館をめざし、ボランティアの協力を得て、障がいのある方や高  
 齢の方に、本やCDなどの図書館資料を、無料で自宅までお届けする、  
 宅配サービスを行っています。  
 上手に利用して、楽しみを沢山みつけましょう。

\*\*\*\*\*



### 利用できる方

藤沢市在住で障がいのある方や65歳以上の方で、ひとりで来館が困難な方が利用できます。



### 利用するには

市民図書館に電話またはFAXでお申し込みください。



利用申し込み後、職員が面談に伺います。



ご利用が決定すると、利用承認書をお渡しします。

藤沢市図書館カードをお持ちの方は、お返してください。



### 貸出から返却まで

#### 借りられる期間

- ・本・雑誌 (10冊以内) ..... 1 カ月
- ・カセットテープ・CD (5点以内) ... 2 週間
- ・ビデオテープ・DVD (2点以内) ... 2 週間

資料貸出申込書に記入して宅配ボランティアに渡します  
または 電話やFAX で図書館に申込みます



#### 貸出

- ・月2回まで
- 第2・4水曜日または木曜日

宅配ボランティアがご自宅まで届けます



#### 返却

- ・月2回まで
- 資料の貸出と同様

宅配ボランティアがご自宅まで回収に伺います

# 宅配サービスボランティア 募集しています！！

ボランティアの皆様の活動により、来館困難な方々にも楽しみをお届けできる「宅配サービス」はとても素晴らしいことだと思います。

## 1. 活動内容

図書館・図書室から利用者宅への図書館資料のお届け・返却など

## 2. 活動日

毎月 第2・4の水曜日または木曜日

関心のある方は、市民図書館へお問い合わせください



## 《問い合わせ先》

藤沢市湘南大庭市民図書館

〒251-0861 藤沢市大庭5406-4

TEL 86-1666 FAX 86-1441



大活字本



雑誌



CD

藤沢市 湘南大庭ポータルサイトが4月1日から変更になります。



社会福祉協議会



ライフタウン・ジョワ



福祉のたより  
& ジョワだより



CSW in 湘南大庭

「賛助会員」へのご賛同ありがとうございました！！

☆賛助会員〈店舗・事務所等〉

※順不同・敬称略

イオンリテール(株)  
イオン藤沢店  
88-4111

さとうデンタル  
クリニック  
88-8048

ミヤマ建設(株)  
87-1443

医療法人社団 敬誉会  
関原歯科クリニック  
88-6480

風間歯科医院  
87-6665

窪島医院  
87-3002

医療法人社団 エス・シー・シー  
櫻井胃腸科クリニック  
86-2822

(有)イツワファーマシー  
86-3066

(株)コムロデンキ藤沢  
87-8061

医療法人 エヌ・エム・シー  
野村クリニック

武内整形外科  
87-5202

(有)長束工務店  
87-6142

柳沢内科小児科医院  
87-6700

(有)スズキ企画  
37-2001

よしむら耳鼻咽喉科  
・内科・呼吸器内科  
87-3315

(有)カノウ  
87-7221

湘南とうきゅう  
86-0109

中国名菜  
青葉  
88-7488

かながわ信用金庫  
湘南ライフタウン支店  
87-1177

あおば  
歯科医院

医療法人社団  
関根耳鼻咽喉科医院  
87-8741

さいが眼科  
88-0900

医療法人社団 湘洋会  
産婦人科 吉田クリニック  
88-1103

橋内科  
88-1188

湘南とうきゅう  
ポウル  
86-3931

湘南ライフタウン  
ショッピングセンター  
87-3345

読売センター  
藤沢大庭

花の  
しんのーえん  
87-0707

ライフタウン  
クリニック  
87-3545

Flower shop  
KANEKOナーセリー  
88-3208

(有)康和電気  
87-9525

(株)イザワテニス  
ガーデン  
87-4000

アイグステック(株)  
86-8860

ネットトヨタ湘南(株)  
Vテラス湘南  
89-4311

さがみ農業協同組合  
大庭支店  
87-3611

## ☆賛助会員 <個人>

川原田 武 南 英毅 森 もと江 竹中 伸寛 櫻井 博和 畠山 友一  
 川村 哲 三上 司 山崎 利門 石井 巖 櫻井 恵子 目黒 清江  
 古田 真里

※ その他、掲載を辞退された店舗・事業所の方が1ヶ所、個人の方が2名ございました。

# ライフタウン・ジョワ だより 34

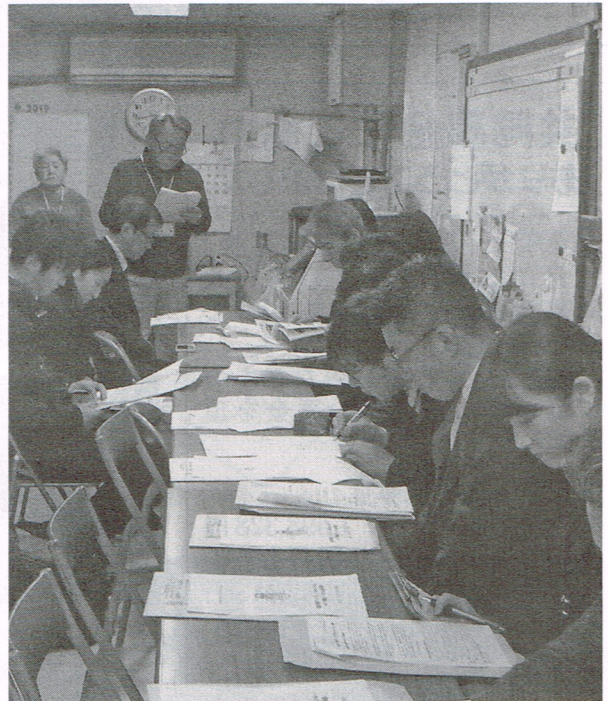
お年寄りの日常生活での困りごとや生きがいづくりなどに、ボランティアの手助けがほしい方  
 ジョワにご相談ください

## 厚生省「地域共生社会研究会」 がジョワを視察に来られました

平成 31年1月30日(水)谷内 茂 厚生労働省  
 社会・援護局長、宮本 太郎 中央大学教授他  
 9名の研究会メンバー、藤沢市から片山 睦  
 彦 福祉健康部長ほか「ライフタウン・ジョ  
 ワ」事務所を視察に来られました。

視察の目的は、地域住民と行政、事業者や  
 関係機関などがともに、世代を超えてつな  
 がり、暮らしやすい地域づくり(地域共生社会)  
 に取り組んでいるモデルとして、藤沢市湘南  
 大庭地区のボランティア活動が選ばれたとの  
 こと。

川原田 武 地区社協会長、石井 巖 事務局  
 長から、ジョワ活動の発足の経緯や、日頃の  
 活動状況の説明をいたしました。



## 「冬のたより」(ジョワの「絆」活動)

平成 31年 2月、ジョワ利用会員の皆さん  
 などに、安否確認も兼ねた冬のたより「絵  
 手紙」を送りました。

利用会員から、日頃からジョワの皆さん  
 に見守られていることで安心した生活が送  
 れますなどの手紙が寄せられました。



# たきパラ・こまランクリスマス会の風景

## たきのさわパラダイス



歌いたい人は前へおいで

## こまよせランド



理科教室「ふしぎな楽しい実験」

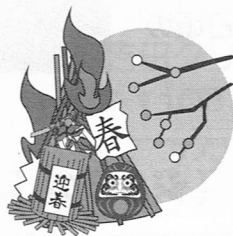
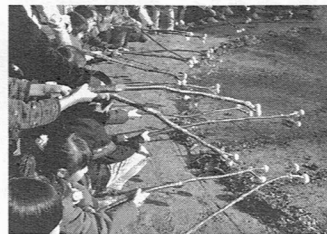
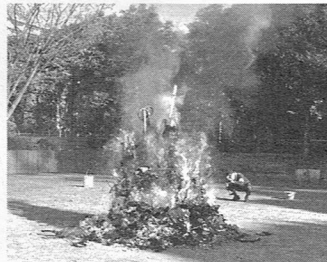
## 共同募金にご協力 ありがとうございました

10月に「赤い羽根共同募金」  
12月には「年末たすけあい共同募金」が全国で実施されました。

湘南大庭地区でもみなさんのご協力により多くの募金を頂きました。

- ◆赤い羽根共同募金 1,598,328円
- ◆年末たすけあい共同募金 862,413円

皆様のご協力厚く御礼申し上げます。なお、これらの募金につきましては、県内・市内の福祉施設・団体等に配分されるとともに、要援護世帯に対する見舞金の配付事業や災害・学童・交通遺児への援護事業など、地域福祉の推進の資金として活用されます。



ど  
ん  
ど  
焼  
き



<車イスを知ろう！>



平成31年1月13日(日)

(青少年育成協力会主催)

介護セミナー  
(平成30年12月3・10日)

— ありがとう —

— はやぶさ2号に想う —

TVが「はやぶさ2号、小惑星リュウグウに着地成功」と伝えた時、編集子の脳裏に、突然、50年前の興奮が蘇った。それは、アポロ11号月面着地の実況中継を、深残業帰りで睡魔と闘いながら明け方迄数時間、TVに釘付けにされた事や、大阪万博で展示された「月の石」を目の当りにした時、アメリカの偉大さと、怖さで、全身に戦慄が走り、改めて企業戦士としての闘志が湧いてきた事でした。

それから半世紀を経た編集子は、丸味いっぱいの、傘寿の好々爺に成長？しています。

(や)

## 入学おめでとう!!

春のたよりと共に今年も約200名の新1年生が区内小学校に入学します。

自治会・町内会を通じて社会福祉協議会よりお祝いの品をお届けしました。

