

育てよう 広げよう 福祉のこころ

社会福祉協議会(略して「社協」)は、私たち地域住民が自主的に参加して組織をつくり、活動に必要な資金を調達し、お互いに役割を分担し協力して活動を行い、地域の福祉を増進することを目的とする民間団体です。

私たちの社協を私たちの手で協力して育み、湘南大庭地区を福祉のゆきとどいた地域にしようではありませんか。

・湘南大庭地域の人口/ 32,434人 ・世帯数/12,733世帯 (2013年3月1日現在)

事務局/湘南大庭市民センター 電話 (87) 1111

湘南大庭地区社会福祉協議会 ホームページを開設します!



湘南大庭ポータルサイト > 社会福祉協議会

グループサイトマップ

- 社会福祉協議会
- 福祉のたより

お知らせ

2013年2月27日 9時04分

医療講演会の開催

「腰痛予防と改善・健康体操で脂肪燃焼」
 日時 3月29日(金) 19時より(18時40分受付開始)
 会場 湘南大庭市民センター 1階 小ホール
 定員 湘南大庭地区在住・在勤者 80名(先着順)
 講師 湘南東部総合病院 理学療法士及び運動指導士
 *事前申込は不要ですが、来場者多数の場合には入場をお断りする場合があります。

コメント(0) トラックバック(0)

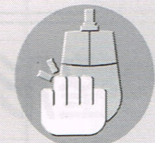
〈編集中のものです〉

2013年2月27日 8時37分

湘南大庭ポータルサイト

検索

アドレス(URL):<http://fujisawa-snooba.ecom-plat.jp/>



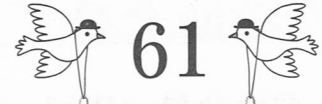
「湘南大庭ポータルサイト」→ 左側の **社会福祉協議会** バナーをクリック!

地区社協の最新情報を随時掲載予定!

《福祉のたより》も見る事が出来ます。

詳しくは
WEBで!

人気連載: 湘南大庭ぶらり散歩はカラーで掲載!



育てよう 広げよう 福祉のこころ

社会福祉協議会(略して「社協」)は、私たち地域住民が自主的に参加して組織をつくり、活動に必要な資金を調達し、お互いに役割を分担し協力して活動を行い、地域の福祉を増進することを目的とする民間団体です。

私たちの社協を私たちの手で協力して育み、湘南大庭地区を福祉のゆきとどいた地域にしようではありませんか。

・湘南大庭地域の人口/ 32,434人 ・世帯数/12,733世帯 (2013年3月1日現在)

事務局/湘南大庭市民センター 電話 (87) 1111

湘南大庭地区社会福祉協議会 ホームページを開設します!



グループサイトマップ

- 社会福祉協議会
- 福祉のたより

お知らせ

2013年2月27日 9時04分

医療講演会の開催

「腰痛予防と改善・健康体操で脂肪燃焼」

日時 3月29日(金) 19時より(18時40分受付開始)

会場 湘南大庭市民センター 1階 小ホール

定員 湘南大庭地区在住・在勤者 80名(先着順)

講師 湘南東部総合病院 理学療法士及び運動指導士

*事前申込は不要ですが、来場者多数の場合には入場をお断りする場合があります。

コメント(0) トラックバック(0)

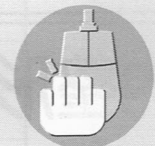
〈編集中のものです〉

2013年2月27日 8時37分

湘南大庭ポータルサイト

検索

アドレス(URL):<http://fujisawa-snooba.ecom-plat.jp/>



「湘南大庭ポータルサイト」→ 左側の **社会福祉協議会** バナーをクリック!

地区社協の最新情報を随時掲載予定!

《福祉のたより》も見る事が出来ます。

詳しくは
WEBで!

人気連載：湘南大庭ぶらり散歩はカラーで掲載!

「賛助会員」募集へのご協力ありがとうございました！！

☆賛助会員〈店舗・事業所等〉

※順不同・敬称略

イオンリテール(株)
イオン藤沢店

さとうデンタル
クリニック

湘南大庭
スクール

藤沢湘南ライフタウン
郵便局

ととやみち
湘南ライフタウン店

花の
しんのーえん

(株)イザワテニス
ガーデン

黒河美容室

(有)康和電気

Flower shop KANEKO
ナーセリー

(有)カノウ

ライフタウン
クリニック

アイグステック(株)

ネットヨタ湘南(株)
Vテラス湘南

さがみ農業共同組合
大庭支店

藍屋
湘南ライフタウン店

湘南とうきゅう

あおば
歯科医院

中国名菜
青葉

コムロデンキ藤沢

三浦藤沢信用金庫
湘南ライフタウン支店

(有)長束工務店

医療法人エヌ・エム・シー
野村クリニック

(有)イツワファーマシー

風間歯科医院

医療法人社団 敬誉会
関原歯科クリニック

窪島医院

医療法人社団エス・ジー・シー
櫻井胃腸科クリニック

医療法人
柳沢内科小児科医院

横浜トヨペット(株)
湘南ライフタウン店

武内整形外科

(有)スズキ企画

ミヤマ建設(株)

☆個人会員

川原田 武、南 英毅、森 もと江、小澤 悦子、臼井 嘉充、川口 富作、山野邊 國雄、
櫻井 恵子、古田 真里、五十嵐 美代子、大滝 志津子、櫻井 博和、山崎 利門、内藤 惇之、
石井 巖、田村 守孝、新藤 祐平、端山 正明、中塚 千恵子

※その他、掲載を辞退された個人の方が1名ございました。

ライフタウン・ジョワの活動17 ジョワは助け合いの輪を広げようの合い言葉

A. 利用会員数の推移

性別	2008年	2009年	2010年	2011年	2012年
男	5	14	11	7	9
女	7	30	20	26	50
年間合計	12	44	31	33	59

B. 支援会員数(ボランティア)の推移

性別	2008年	2009年	2010年	2011年	2012年
男	31	36	34	34	37
女	26	26	24	20	26
年間合計	57	62	58	54	63

「ライフタウン・ジョワ」は2008年に開設されて5年たちました。お蔭さまでライフタウンの皆様には活動が大分知られるようになってきました。これまでの5年間の活動実績をまとめてご紹介いたします。

「ライフタウン・ジョワ」の活動実績

支援活動の実績

A. 手助け的なボランティア

支援項目	2008年	2009年	2010年	2011年	2012年	累計
買物の付き添い		4				4
電球の取り換え		3	4	1	3	11
通院の付き添い				8	2	10
庭の草取り	2	10	9	8	12	41
家具の移動	5	6	2	7	1	21
簡単な大工仕事			1		3	4
外出時の付き添い		3			1	4
簡単な裁縫仕事					1	1
代筆		1	9	7	5	22
その他A			1			1
年間合計	7	27	26	31	28	119

B. 経験や特技を活かしたボランティア

支援項目	2008年	2009年	2010年	2011年	2012年	累計
話し相手		1	4	16	37	58
運動の手助け		1				1
パソコンの指導	1	13	7	11	2	34
絵手紙指導				29	71	100
折り紙指導		1				1
俳句指導		1				1
年間合計	1	17	11	56	110	195

「ジョワふれあいサロン」の開催 38回 (2013年2月末現在)

*ボランティア募集!

お気軽にお電話ください。

ライフタウン・ジョワの活動

事務局：イオン藤沢店3階0466-86-1084

「ライフタウン・ジョワ」は、利用者の皆さんを支援するだけでなく、支援会員のレベルアップや、他のボランティア団体との交流なども随時行っておりますので、これまでの実績をご紹介します。

1. 支援会員の視察研修会実施

年/月/日	団体名	参加人数	目的
2010/3/17	横須賀市衣笠地区 社会福祉協議会	22	ボランティアセンター活動内容
2010/11/15	松戸市常盤平団地 社会福祉協議会	24	孤独死予防センター、いきいきサロン活動内容
2011/9/20	藤沢愛光園	9	ボランティア派遣検討と施設見学
2011/11/1	横浜市深谷台地域運営協議会 「見守りネットセンター」	27	センターの活動内容
2012/11/12	お互い様ネット公田町団地	29	団体の活動内容

2. 他ボランティアセンターとの交流会参加

年/月/日	出席会合	参加団体	目的
2010/2/4	市内ボランティアセンター 交流会	4	活動紹介、意見交換などの交流
2011/2/28	〃	6	〃
2012/2/28	〃	8	〃

3. 他の団体の視察受入れと意見交換

年/月/日	団体名	視察人数	目的
2009/6/17	片瀬地区社会福祉協議会	2	ボランティアセンター設立の経緯
2009/8/19	鶴沼地区社会福祉協議会	7	ホームページ作成法視察
2009/12/9	辻堂地区社会福祉協議会	13	ボランティアセンター設立準備
2010/2/17	村岡地区社会福祉協議会	9	〃
2010/9/20	明治地区社会福祉協議会	2	〃
2010/12/22	六会地区経営会議	7	〃
2011/2/21	明治地区経営会議	10	〃
2011/7/22	長後地区経営会議	9	〃
2012/1/26	J:COM テレビ	—	活動状況のテレビ取材
2012/2/9	茅ヶ崎市湘北地区 社会福祉協議会	18	ボランティアセンター活動視察
2012/6/6	片瀬地区社会福祉協議会	15	意見交換、サロン開設準備
2012/6/26	遠藤地区 ボランティアセンター 「シェークハンズ遠藤」	2	活動状況視察 発達障害児見守り支援

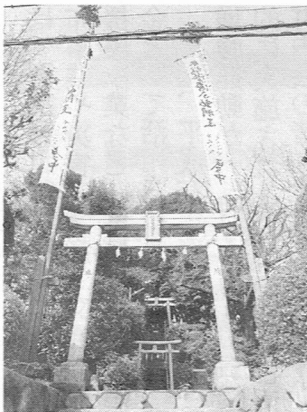
歩いてみませんか? 湘南大庭ぶらり散歩③

滝の沢不動



下の図表は(公財)藤沢市保健医療財団の承認を頂いて掲載しています。

去年の12月、北保健医療センターで大々的な【健康まつり】が行われ、ウォーキングを奨励する掲示がいくつもありました。右の図は、その中のひとつで、消費カロリーを示す図表です。



まずは歩いてみましょう。健康も一步一步、後からついて来ます。

身体を動かして100kcal消費しましょう!



瀧之澤不動明王
 矢尻講中の氏神として宝永二年(一七〇五)二月、寺山文右衛門が祀ったと伝えられる。火焔後背型の素朴な石像であるが、御気性の激しい立ち不動尊である。ライフタウン造成以前は昼なお暗き森林に矢向台地から絞れる地下水が一筋の滝となつて落ちていた。これが滝の沢地名の起りである。祭日は二月二十八日。前日に幟を立て氏子十八軒が輪番でお日待ちをする。
 (遠藤まちづくり推進協議会)



瀧之澤不動明王
 祭神 立位不動明王
 (半肉彫りの石像)
 所在 藤沢市遠藤
 滝ノ沢
 祭礼日 2月28日
 前日より幟を立てる
 湘南大庭市民センターより
 徒歩 20分

次回は【台谷の神明社】を訪ねる予定です。

(H.T)

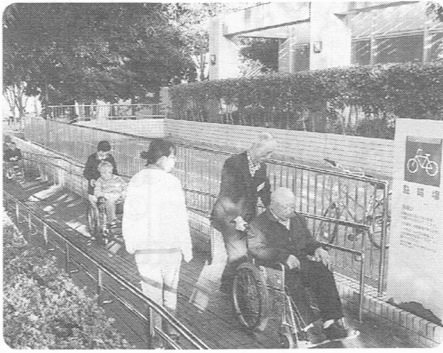
★介護セミナー

11月6日(火)〜12月11日(火)全6回

「家庭で出来るやさしい介護入門」と題して介護セミナーが開催されました。このセミナーでは、福祉サービスの種類やその受け方、介護の基本技術、施設見学、施設での1日体験、更には介護に携わる上での心構え等、介護に関する事項を幅広く学びました。

各回の講師はそれぞれのテーマについて実務経験豊富な方々なので、判りやすい説明・指導をして頂きました。

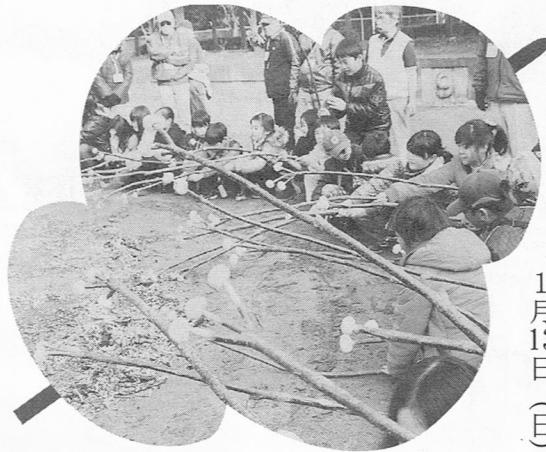
介護の基本について、実体験も出来るこのセミナーを受講されたらいかがでしょうか。(S.H)



*本セミナーは、「芭蕉苑」「こまよせ荘」のご協力を頂いて開催致しております。

★どんど焼き

1月13日(日)



穏やかに晴れ上がった空の下、湘南大庭市民センターの多目的広場でどんど焼きが行われ、小学生約120名が参加しました。

大きな焚火がたかれ、それがおき火になると、子ども達は枝に差した3色のお団子が好みの焼き加減になるまでほつぺを真つ赤にして火にかざしました。焼き上がると、石段に腰をかけ太腿の間に枝を挟んで立て、甘辛のタレにつけてお団子を食べました。「タレだけ舐めてもいいしくないのにお団子につけるとおいしいよ。」と、タレが無くなるまで枝に張り付いたお団子の破片をむしり取って、最後までおいしそうに食べ切っていました。(A.M)

★年末たすけあい

共同募金の結果

11月下旬から12月31日まで「年末たすけあい共同募金」が全国的に実施され、湘南大庭地区でも884,951円の募金をいただきました。

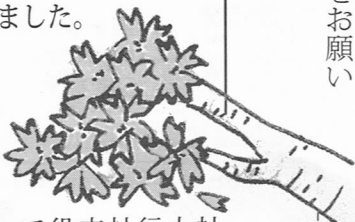
皆様のご協力厚く御礼申し上げます。

なお、こちらの募金につきましては、要援護世帯に対する見舞金の配布事業や災害・学童・交通遺児への援護事業など、地域福祉の推進の資金として活用されます。

また、平成25年度日本赤十字社員増強運動が、5月1日〜31日に全国的に実施されますので、各自治会・町内会の皆様のご協力をお願い申し上げます。

入学おめでとう!

春のたよりと共に今年も300名近くの新1年生が区内小学校に入学します。自治会・町内会を通じて社協よりお祝い品をお届けしました。



【お知らせ】

講演会「腰痛予防と改善・健康体操で脂肪燃焼!!」

日時 3月29日(金) 19時より20時30分
会場 湘南大庭市民センター 小ホール
講師 湘南東部総合病院 理学療法士及び運動指導士
* 申込み不要です。(直接会場へ起こしてください。)

「第19回 春一番の音楽会」

日時 4月13日(土) 10時20分より正午
会場 湘南大庭市民センター 体育室
* 上履きと下足袋をご持参ください。

—あとがき—

初めて広報部会の委員として「福祉のたより」の編集に携わりました。大庭地区は福祉に関する活動が広く行われており、広報部会はこの「福祉のたより」を通じて各部会の活動方針やイベントの様子等、皆さんに役立つ情報をお伝えする役目を担っています。最近では高齢者でもパソコン・インターネットに親しまれる方が増えていることから、今回は「湘南大庭地区社会福祉協議会ホームページ開設」の紹介を取り上げましたが、「福祉のたより」の冊子は従来通り発行していきますので、引き続きご愛読いただきますようお願いいたします。(I.S)

