

平成30年度これからの主な事業計画☆

11月 9日	ボランティア研修
12月 9日	福祉映画会
1月19日	落語鑑賞会（仮）
3月 9日	春の映画会（子供むけ）

※福祉映画会は12月に六会市民センターで開催します。
3月は六会市民センターと石川分館で予定します。ぜひ、楽しみにしてください。
※本年度新たに落語鑑賞会(仮称)を予定しています。

お知らせ

♥車の貸し出し♥
車椅子を無料で貸し出していますので、ご利用ください。
問い合わせ：六会市民センター福祉窓口
☎ 81-6677
石川分館福祉窓口
☎ 88-5600
受付：月～金 8:30～17:00
※休日、祝日、年末年始を除く

六会地区
杜協だより

回覧

平成30年11月25日
第49号

発行：六会地区社会福祉協議会
六会市民センター内
☎0466-81-6677

六会地区：人口36,394人 世帯数：15,737 世帯（平成30年10月1日現在）

長寿に乾杯！

いつまでも元気で

平成30年度六会地区敬老会



9月12日(水) 小田急線より東側地域 参加者 107名
9月13日(木) 小田急線より西側地域 参加者 128名

藤沢市との共催による平成30年度六会地区敬老会を、2日間にわたり「こぶし荘」で開催いたしました。

83歳以上の方々が対象で、昨年に比べて39名の増加があり、まさに長寿大国日本が六会地区にも波及してきています。

式典では、主催者として鈴木市長の挨拶があり、来賓の方々からご祝辞をいただきました。式典終了後の昼食の時間には、参加者有志によるカラオケや踊りなどが披露され、どのテーブルでもみなさん和やかに歓談されていました。

アトラクションでは、津軽三味線による壮大な演奏や、普段なかなか観ることのできない踊りの「かつぼれ」をしばし堪能し、参加者のみなさんには楽しい一時をお過ごしただけなことと思います。参加者からは、「いろいろな芸を観たり、知っている方と会えてとても楽しかった」との感想をいただきました。

敬老会の開催には六会地区の市民、関係者のみなさんから多大なご協力をいただきました。ありがとうございました。

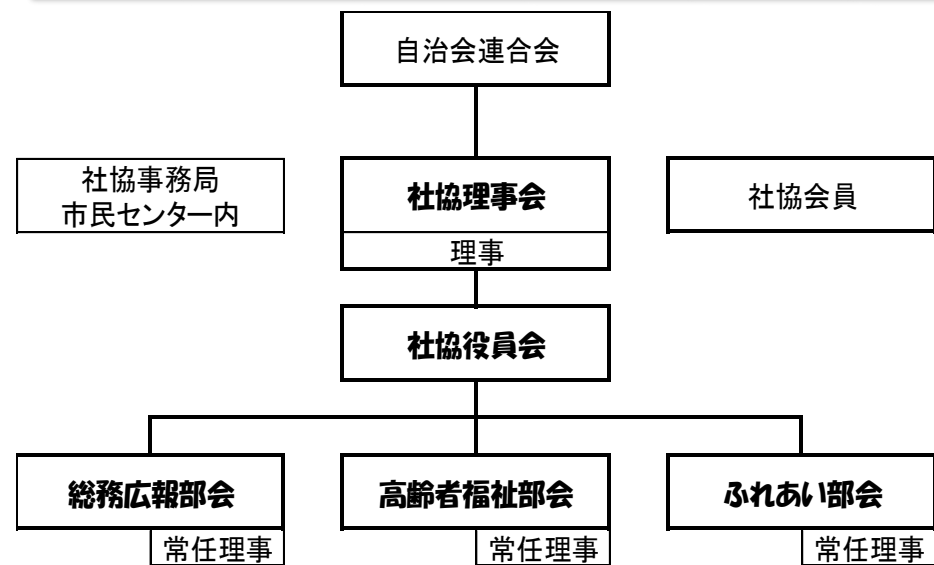
◆ボランティアセンターむつあい◆



☎ 61-6211

市民センター1階の「憩いの広場」を利用するにあたって、2週間分の利用可能日ならびに時間表を入口に掲示しています。予定を立てるのに大変便利になりました。ぜひ気楽にご利用ください。

少しでも知っておいてください、杜協の運営体制です



補足
・理事は自治(町内)会長(同等)／民生委員児童委員／杜協会長選出者で構成されます。
・常任理事は自治連、民生委員児童委員、ゆめクラブ地区連、各自治会・町内会からの杜協会長選出者、市民センター職員等で事業部会の部会員に選任されます。



【編集あとがき】

今年の夏は暑い日が続いてグツタリ、冷房が大活躍の毎日でした。

秋を迎えて、地区杜協の活動も盛り沢山！

編集委員も頭を抱えながらも和気あいあいと頑張ってお活動しています。

山田 弘子 佐久間 茂 小倉 賢 尾方 典子 福島 博 松嶋 交治 樋口 弘之



知っていますか？
あなたの街の
”コミュニティ
ソーシャルワーカー“
(CSW)

～地域の困りごと相談～

「どこに相談したらいいのかわからない」「今後の生活が不安」「家計のやりくりがうまくいかない」「子どもの学習環境が整わない」「近所に心配な方がいる」など困りごとに大きいも小さいもありません。まずは、誰かに相談されることから始めませんか？

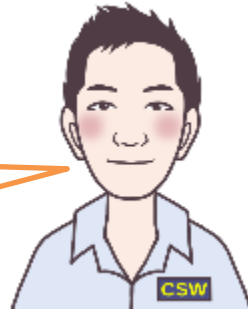
日程・場所を調整してお伺いさせていただきます。ご連絡をお待ちしています。

藤沢市社会福祉協議会

電話 26-9863 (平日 8:30～17:00)

担当:コミュニティソーシャルワーカー(CSW) きたの のりゆき 北野 範之

はじめまして
北野です



●六会市民センター相談日 毎週月曜日 午前10時～正午●

大勢来ていただきました・六会地区ふるさとまつり

10月13日(土)／14日(日) 六会公民館

「第41回六会公民館ふるさとまつり」が開催されました。天候にも恵まれて、2日間で約7,000人にご来場いただきました。みなさん、ありがとうございました。

各団体の展示発表、ダンスや合唱などの舞台発表もあり、模擬店からは美味しそうな匂いと元気な声一杯！！

福祉協議会では、毎年恒例の『福祉バザー』を開催、模擬店では、焼きみたらし団子と赤飯を販売して、あっという間に完売、大好評でした。バザーの売上金は今後地域の福祉事業へ使用させていただきます。みなさんからたくさんご協力をいただき、ありがとうございました。さらに北海道地震への義援金もいただき、深く感謝申し上げます。いただきました義援金は赤十字社を通して役立ててもらっています。

みなさん、来年もぜひ楽しみにしてください。



参考:高齢者率の統計資料 2018.9現在

65歳以上の割合%			
藤沢市全体	24.3	六会地区	21.8
65歳以上一人暮らしの割合%			
藤沢市全体	3.4	六会地区	3.2
65歳以上の割合の今後の推計%			
	2015	2035	2045
藤沢市	23.4	30.7	36.3
全国	26.6	32.8	36.8

6月以降に行われたほかの事業活動 みんなでたのしくいっしょに・・・秋の会食会

10月24日(水) 六会市民センター 参加者52名

秋晴れの好天に恵まれ、75歳以上のひとり暮らしの高齢者をお迎えし、恒例の「秋の会食会」が開催されました。

テーブル毎に自己紹介後、おいしいお弁当をいただきながら、初めての方とも親しく会話し、和やかな雰囲気の中で、素敵な時間を共有しました。アトラクションの南京玉すだれに皆さん目を輝かせ見入っていました。

また、みんなで踊った「きよしのズンドコ節」がとても好評で、みなさんの生き生きとした姿が印象的でした。



日本の科学の未来は・・・体験学習会

7月24日(火)「日本科学未来館」「東京都水の科学館」

ふとした疑問やアイデアを、今後はどうなるのかなど、科学的に追及する「未来館」。ロボットのアシモ君は様々な動きを披露し、また、未来型ロボットも人気がありました。

「水の科学館」、水道の蛇口をひねると、いつも普通に出てくる水、その水が一体どこで生まれてどうやって私達のところまで届けられるのか。

水の不思議と大切さを科学の視点で紹介、水と水道への興味を深める体験型ミュージアムでした。

科学未来館が良かった
(高学年生)

面白いものがいっぱい、もっと
ゆっくりすごしたかったなあ！



元気いっぱい楽しみました！・・・ふれあいグラウンドゴルフ大会

9月20日(木) 秋葉台球技場にて

小雨にもかかわらず、個人戦、団体戦と予定通り実施され、ゆめクラブ・社協共催のもと60歳以上の自治会員みなさんのふれあいを楽しむことができました。

