

育てよう 広げよう 福祉のこころ

社会福祉協議会(略して「社協」)は、私たち地域住民が自主的に参加して組織をつくり、活動に必要な資金を調達し、お互いに役割を分担し協力して活動を行い、地域の福祉を増進することを目的とする民間団体です。
 私たちの社協を私たちの手で協力して育み、湘南大庭地区を福祉のゆきとどいた地域にしようではありませんか。

・湘南大庭地域の人口/ 32,083人 ・世帯数/12,804世帯 (2017年2月1日現在)

事務局/湘南大庭市民センター 電話 (87) 1111

みんなの いばしょ



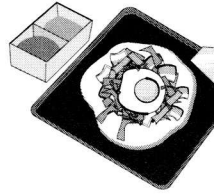
たきのさわ
パラダイス

開設 1 周年を迎えました

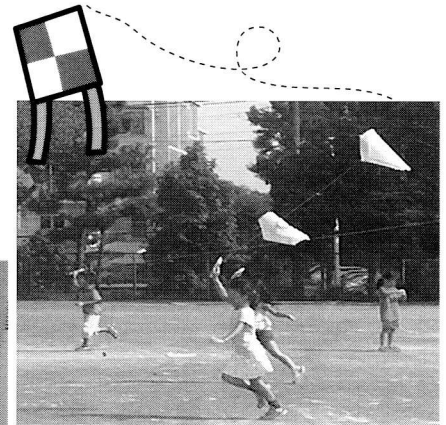
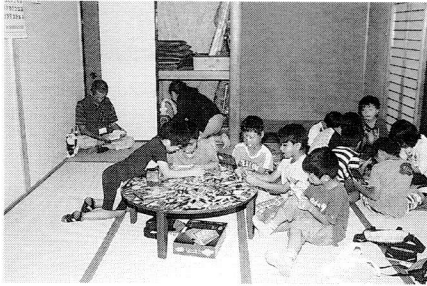
湘南大庭地区社会福祉協議会の新規事業として、平成27年10月に開設された、市民の縁側「たきのさわパラダイス」を特集しました。
 (通称：たきパラ)



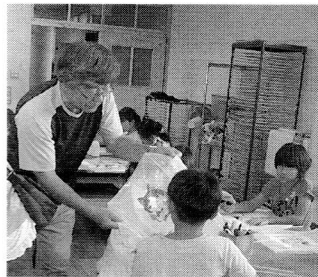
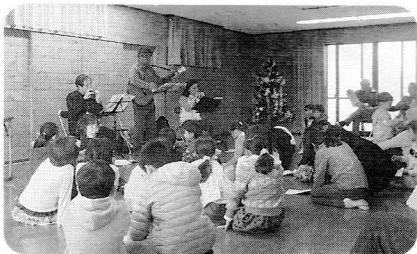
◆◆◆ たきパラ スナッフ ◆◆◆



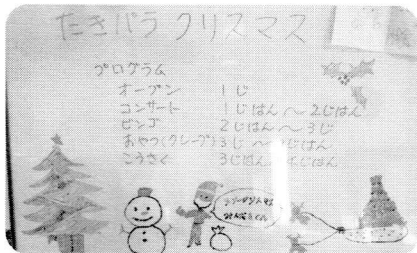
★夏休みお楽しみ会 (お好み焼き)



★遊びの風景



★工作大会 タコ 凧作りと凧揚げ



★クリスマス会

凧作りは滝の沢小学校の図工室で、宮城洋児氏のとてもわかりやすい説明で進められました。
 参加した子どもたちは、作った凧を校庭で上げましたが、これがとても上げやすい凧でした。
 グニャグニャ凧またはフレキシブルカイトと言うのだそうですが、微風でも上手に上がり、子どもたちはうれしくて大喜びだったのはもちろん、見守り参加の大人も童心に返って楽しんでました。
 (H.T)

子どもたちの声



たきパラは楽しい？
 楽しい！おもしろいよ！

どんな時が楽しい？
 みんなでおやつを食べるとき！ともだちとゲームで遊ぶとき！
 おじさん、おばさんとパズルするときかな！



などなど、未就学児の子から上級生の子まで嬉しそうに話してくれました。

どこで…滝の沢市民の家 和室
 いつやってるの…水曜日、木曜日、金曜日
 午後1時～5時
 (10月～3月小学生は4時30分まで)

※祝日と年末年始はお休みです。

どなたでも利用できます。

問合せ 湘南大庭市民センター 87-1111



一周年を迎えて

チームリーダー 古田 真里

私たち青少年対策部会では、地域のみなさまの声をうかがい、若い子育て世代のご家庭や、未来を担う子どもたちのために、何ができるだろうかと検討を重ねてきました。

そして、子どもたちが放課後安心して過ごせる居場所を、地域の中にいくつも作りたいと考え、第一段として、「たきのさわパラダイス」をオープンしました。私たちの考える居場所とは、子どもと子ども・子どもと大人・大人と大人の交流を通して、地域のみな

まをつなぐ場所です。

その中で、共に助け合う地域の絆づくりが出来ると考えています。

おかげ様で、みなさまのご理解ご協力を頂き、昨年10月でオープン1周年を迎えることが出来ました。

和室24畳にゲーム、おもちゃ、文房具が置いてあるだけのスペースですが、今日も子どもたちの元気な声が響いています。みなさま是非一度お出かけください。

シンポジウムで

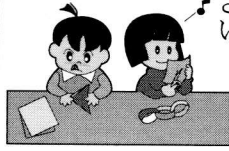
たきパラの紹介

藤沢型地域包括ケアシステムに向けたシンポジウム(11月26日(土) 湘南台文化センター)

「地域で子どもたちを支え 育む取組や活動の紹介」のテーマで、たきパラチームリーダーの古田真里さんが「子どもと地域の大人をつなぐ居場所」と題して

◇一人ひとりの感性が大切にされる場
安心してありのままいられる場を目指します
◇人と人が出会い
つながることの出来る場を目指します

このコンセプトでオープンから1年余りの間の活動報告を紹介しました。



地域のイベント アラカルト

◎新春のつどい (主催・自治会連合会)



◎どんど焼き

(主催・青少年育成協力会)



湘南大庭地区民生委員児童委員名簿 (平成29年1月1日～平成31年11月30日)

《追加》

No.	氏名	担当する自治会・町内会等
10	久保本 洋 一	羽根沢第一(1～6号棟)、羽根沢第二、羽根沢第三、羽根沢東
31	逢坂 久 枝	ささらの一部(遠藤839～842・852～867)

「賛助会員」へのご賛同ありがとうございました！！

☆賛助会員〈店舗・事業所等〉

※順不同・敬称略

さとうデンタル クリニック 88-8048	イオンリテール(株) イオン藤沢店 88-4111	ミヤマ建設(株) 87-1443
Flower shop KANEKOナーセリー	窪島医院 87-3002	中国名菜 青葉 88-7488
よしむら耳鼻咽喉科 ・内科・呼吸器内科 87-3315	かながわ信用金庫 湘南ライフタウン支店 87-1177	武内整形外科 87-5202
湘南とうきゅう ボウル 86-3931	(有)スズキ企画 37-2001	横浜トヨペット(株) 湘南ライフタウン店 88-5111
ネットヨタ湘南(株) Vテラス湘南	湘南とうきゅう 86-0109	(有)カノウ 87-7221
(有)長束工務店 87-6142	ライフタウン クリニック 87-3545	花の しんのーえん 87-0707
アイグステック(株) 0120-561-075	さがみ農業協同組合 大庭支店 87-3611	(株)イザワテニス ガーデン 87-4000
あおば 歯科医院	(有)イツワファーマシー 86-3066	湘南ライフタウン ショッピングセンター 87-3345
柳沢内科小児科医院 87-6700	(有)康和電気 87-9525	医療法人社団 敬誉会 関原歯科クリニック 88-6480
風間歯科医院 87-6665	読売センター 藤沢大庭	医療法人エヌ・エム・シー 野村クリニック
医療法人社団エス・ジー・シー 櫻井胃腸科クリニック 86-2822	(株)コムロデンキ藤沢 87-8061	イトウ時計店 88-4420

☆個人会員

川原田 武	南 英毅	森 もと江	竹中 伸寛	櫻井 博和	畠山 友一
山崎 利門	古田 真里	櫻井 恵子	三上 司	長田 勝彦	石井 巖
山野邊 國雄	松瀬 義衛	新藤 祐平	川口 富作	山口 武子	福嶋 泰子

※ その他、掲載を辞退された店舗・事業所の方が1ヶ所、個人の方が4名ございました。

ライフタウン・ジョワ だより 29



ジョワ活動の飛躍に向けて

福祉ボランティア活動センター
ライフタウン・ジョワ 事務局長
石井 巖

介護保険制度が改正され、昨年その一部が国から地方に移管されました。

この制度改正によって困っている人はいないか、ジョワの活動が、日常生活の困りごとの手助けに十分か、利用者さんの要望に合致しているか、支援内容の見直しや規約等の変更が必要ではないかと論議しています。

ライフタウン・ジョワは、来年開設10周年を迎えるのを契機に、これからの活動はどうあるべきかを検討しています。

高齢化の進展による社会環境の変化に対応するため、ジョワ活動をレベルアップして、これからも利用者さんの利便性を高める活動を実施して行きたいと考えています。

ジョワの「絆」活動 利用会員の皆さんへ“絵手紙”を送りました

今年も、スタッフが手分けして作った「絵手紙」を、利用会員の皆さんに送りました。

しばらくお会いしていない方からも、お礼の電話や近況を知らせる便りが届きました。

利用者さんとの「絆」が、少しずつ広がっているのを実感しています。



ボランティア募集中!

あなたの自由時間をボランティア活動に充てて頂けませんか。

あなたが出来ること、やってみたいこと、またはどんなことが出来るのか一度ご相談ください。

福祉ボランティア活動センター
ライフタウン・ジョワ
TEL&FAX
0466-86-1084

高齢者ふくし相談室 開催中!

包括支援センター職員が相談をお受けします。予約はいりません。ジョワにお出で下さい。

日時 毎月第4金曜日 午前10時～12時

場所 イオン藤沢店3階

ライフタウン・ジョワ事務所内

★介護セミナー

湘南大庭市民センター

平成28年12月、3回にわたり介護セミナーが開催されました。

車いすを使つての介助の基本操作や、食事をする人の状態に合わせたスプーンやフォーク等、食器を使つての食事介助、また介護保険や、各種行政サービス機関の紹介、活用方法等解りやすく説明してもらいました。

次回の開催時にはあなたも参加してみませんか。
(M・T)



入学おめでとう!!



春のたよりと共に今年も約250名の新1年生が区内小学校に入学します。
自治会・町内会を通じて社会福祉協議会よりお祝い品をお届けしました。

当協議会 川原田会長 表彰される

第48回藤沢市社会福祉大会が平成28年11月18日(金)に市民会館で開催され、わたしたちの湘南大庭地区社会福祉協議会の川原田武会長が長年の功績が認められ社会福祉功労者として藤沢市社会福祉協議会会長表彰を受けました。



☆共同募金にご協力

ありがとうございました☆

10月に「赤い羽根共同募金」
12月には「年末たすけあい共同募金」が全国で実施されました。
湘南大庭地区でもみなさんのご協力により多くの募金を頂きました。

◆赤い羽根共同募金
1,638,705円

◆年末たすけあい共同募金
921,819円

皆様のご協力厚く御礼申し上げます。
なお、これらの募金につきましては、県内・市内の福祉施設・団体等に配分されるとともに、要援護世帯に対する見舞金の配布事業や災害・学童・交通遺児への援護事業など、地域福祉の推進の資金として活用されます。

式典では市長始め市社協会長、市議会議長等からの挨拶があり第二部ではテレビでも活躍の弁護士菊池幸夫氏より「ご近所の力で安心安全な地域づくり」のテーマで講演がありました。
(M・T)



◆お知らせ◆

◎医療講演会

「生活習慣病から身を守る」

開催日時

平成29年3月24日(金)

午後2時より3時30分まで

◎場所

湘南大庭市民センター 小ホール

◎内容

第一部 健康診断の結果から

考える！生活習慣病

※ご自身の直近の健康診断結果をお持ちください。

第二部 毎日の習慣が健康をつくる！生活習慣予防と食生活

◎参加費無料

◎申し込み不要

◎当日気軽にご来場ください。

— ありがとう —

自治会から広報部に参加しました。毎号3回の編集委員会に出席し、会議が進むごとに紙面が整っていくのはとてもやりがいを感じます。固有名詞、地名など変換まちがいには特に細心の気を遣い、8頁建てから6頁になり記事の凝縮などそれなりに苦労があります。完成し、自治会ごとの仕上げ作業の時が最も充実感があります。(山北)