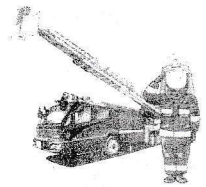
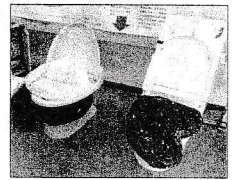


主な訓練・展示項目

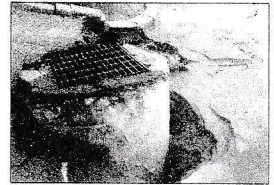
- 1, はしご車の救助活動、消火活動公開、はしご車体験
40m級はしご車の展示および救助活動紹介、はしご車の体験をします
- 2, 浸水歩行訓練
浸水時の避難や移動に備え、安全な歩行方法をプール内を歩いて体験します
- 3, 水囊の作り方、使用方法を学ぶ
土囊に変わり簡単に作ることが出来、浸水を防ぐ水囊の使い方を学びましょう
- 4, 感震ブレーカーの展示
地震発生時に震度により自動的に電流を遮断する感震ブレーカーを展示
- 5, 洋式便器使用による簡易トイレの使用法の展示
断水や下水道が使用出来ない時に備え、簡易トイレの使用法を学びましょう
- 6, 救命救急訓練
心肺蘇生法とAEDの取り扱いを学び、万が一に備えてください
- 7, 液状化発生のメカニズム実証展示
液状化発生メカニズムを知り、我が家を液状化被害から守ろう
- 8, 放水操法訓練公開と消防団配備機材展示
地域を守る消防団の日頃の訓練成果と保有する資機材を見て頂きます
- 9, 藤沢警察署活動展示
普段からの防犯、交通安全に注力して災害発生時の活動を展示します
- 10, 住宅火災警報器のパネル展示
全ての住宅に火災警報器の設置が義務化され、更なる普及を目指します
- 11, 設置の簡便な「紙トイレ」の展示
災害発生時にすぐ組立られ、保管スペースも少なく撤収後も環境に配慮した処理ができます
- 12, 地域団体展示
鵜沼地区災害ボランティアセンター、藤沢市医師会、歯科医師会、獣医師会、薬剤師会などの活動紹介をいたします



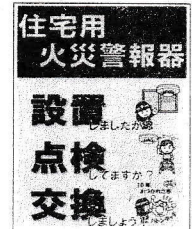
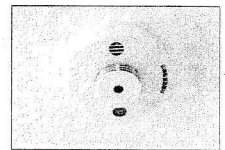
鵜沼の地域特性に欠く事の出来ない訓練です



水、食料は我慢出来てもトイレは我慢出来ません



液状化により浮き上がったマンホール



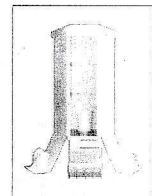
電池切れ等の保守点検



コーディネーター養成講座や災害ボランティアセンター設置運営訓練を重ねています



ペットは家族の一員です。一緒に過ごせるように普段から備えておこう



「紙トイレ」初めての出品です、よく見てね

※ 雨天時の開催有無はHPに記載します。二次元コードよりご確認ください。

