

# かまくらだより

## 「じぶんの町を良くするしくみ」

皆さまからお寄せいただいた共同募金は  
鎌倉市内の地域福祉活動に役立てられます！  
温かいご支援をいただき、ありがとうございました。

令和6（2024）年度共同募金の寄付金総額

### 20,766,225円

（赤い羽根募金12,409,845円、年末たすけあい募金8,356,380円）

#### 赤い羽根募金の使いみち

配分実績 **5,841,620円**

- ・ 空きスペースを活用した身近な地域で住民が集える場づくり
  - ・ ひとりでは外出が困難な方への送迎支援、病院への付き添い
  - ・ 子どもたちの支え合いの気持ちを育む福祉教育等
- ※寄付金との差額6,568,225円は県域での福祉活動に配分されています。

#### 年末たすけあい募金の使いみち

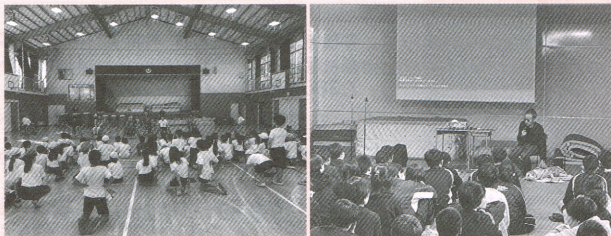
配分実績 **8,356,380円**

- ・ 高齢者への慰問品配付を通じた見守り活動
- ・ ひとり親家庭の交流や情報交換の機会づくり
- ・ ボランティア団体の協働による防災研修の実施等

#### 赤い羽根共同募金の配分事例

##### 学校における福祉教育の推進 （鎌倉市社会福祉協議会）

福祉教育をとおしてみんなが「ふだんのくらしの  
しあわせ」について考えるきっかけづくりをしています！！



##### こんなことに活用できました

- ・ 市内の小・中・高の児童、生徒を対象とした福祉教育を実践しており、過去3年間で延べ約100校、10,000人の児童生徒が学びました。また、企業での研修、町内会や趣味のグループでの勉強など様々な場面で福祉についての「大人の学び」もお手伝いさせていただいています。

##### 児童生徒が福祉教育をとおして学んだこと

- ・ 盲導犬を連れて歩いている方のお話を聞いて、視覚障がいのある方と私たちの違いは視力の違い、たったそれだけだと学びました。今度見かけたら、勇気をもって声をかけようと思いました。
- ・ 人が人生を歩む中で困りごとは必ず出てきて、それを周りの人が支える町づくりはとても大切なことだと思いました。

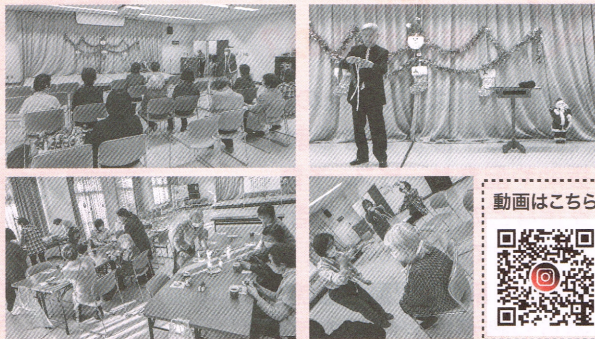
##### ～ありがとうの声～

皆さまのご協力により、小学生・中学生の時期に福祉への関心、障がい当事者理解、地域共生社会への理解を深めることができました。

#### 年末たすけあい募金の配分事例

##### 認知症の方を支える家族会 によるクリスマス交流会 （かまくらりんどうの会）

クリスマス飾りの華やかさと、参加者たちの笑顔で溢れかえり、温かい雰囲気にもまれていました😊



動画はこちら



##### こんなことができました

- ・ 参加された方々は、ケーキやコーヒーを味わいながら、日頃の喜びや苦勞を分かち合い、交流を深めることができました😊  
会場では、クリスマスソングを合唱したり、鎌倉マジシャンズクラブによるマジックショーに歓声をあげたり、ジャンケン大会など、終始大盛り上がりでした🎉

##### ～ありがとうの声～

皆さまの心温まるご寄付をありがとうございます。これからも介護者同士のつながりを育みながら、地域福祉の向上を目指し活動していきます。



10月1日から赤い羽根募金が始まります。

# 令和7年度の全国共通テーマは 「つながりをたやさない社会づくり」 です。

ことして79回目を迎える共同募金運動は、住民一人ひとりが地域社会とつながり支え合いながら、安心して生活していくための「地域共生社会」を実現していくため、県内の地域福祉の推進とともに、緊急的な対応が求められている社会的な課題や国内大規模災害時の支援事業にも積極的に取り組んでまいります。



★江ノ電  
★湘南モノレール  
ともに赤い羽根共同募金を  
応援しています！

## Q 共同募金ってなに？

共同募金は、民間が行う寄付金募集として、毎年、厚生労働大臣の告示により実施する「たすけあい」の運動です。

戦後復興の一助となることを目的として始まり、現在では皆さまがお住まいの地域のさまざまな福祉活動に役立てられています。

皆さまの善意を適正に取り扱うために、寄付金の募集や配分方法などが「社会福祉法」で定められています。

## Q 共同募金って何に使われるの？

募金の7割は、あなたの町の高齢者や障がい者の家事援助や配食サービス、子育て支援などのボランティア活動などに役立てられています。

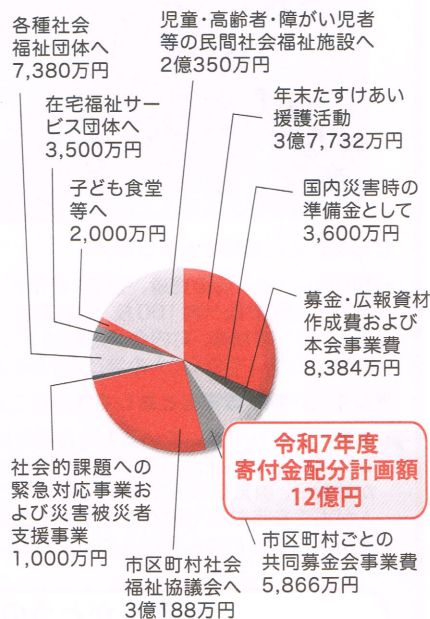
募金の3割は、児童養護施設の遊具や障がい者施設の福祉車両の整備をはじめ、生活困窮者への食支援活動や国内大規模災害時の災害ボランティア活動にも役立てられています。



## Q 募金なのに、どうして目標額があるの？

地域福祉を進めるために、活動資金をあらかじめ把握して、計画的に募金を行うことが「社会福祉法」で定められています。

募金は任意ですが、地域福祉を資金面で支えていくためにご協力をお願いします。



「令和7年度の目標額は  
12億円」

### 税制の特典があります！

- 共同募金への寄付金は、法人税や個人所得税（所得控除または税額控除）等の税制優遇の対象となります。
- 共同募金への遺贈寄付は、租税特別措置法第70条による税制優遇措置があります。

- 共同募金の用途は、「はねと」で公開しています。 <https://www.akaihane.or.jp/hanett>
- 寄付のご相談・ご照会は、社会福祉法人神奈川県共同募金会までご連絡ください。  
〒221-0825 横浜市神奈川区反町3丁目17番2 神奈川県社会福祉センター 6階  
電話 045-312-6339

じぶんの町を良くするしくみ。  
赤い羽根共同募金

