

原町内会自主防災組織

(防災部)

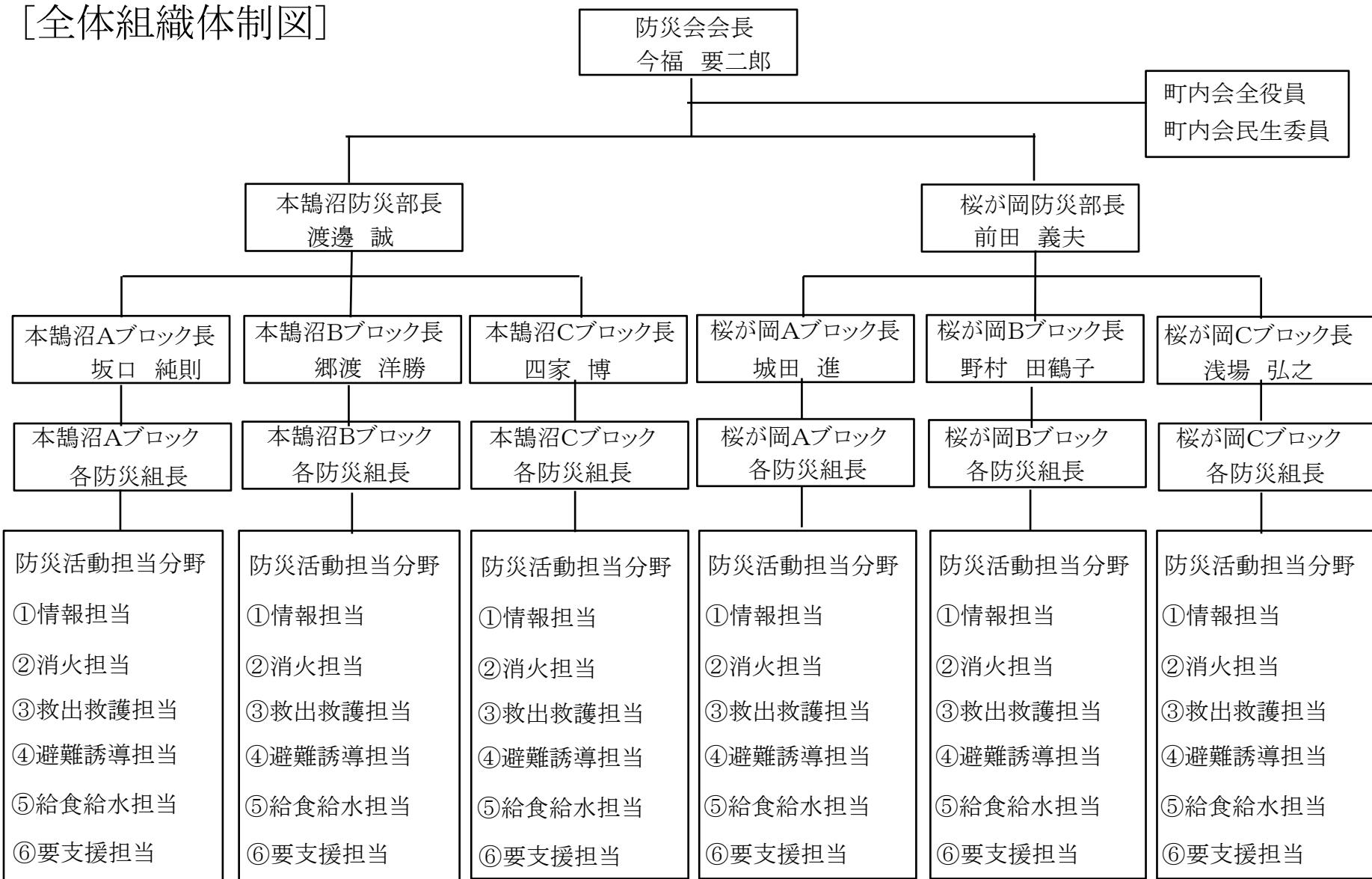
令和7年5月

原町内会のHP
はこちらから



自主防災組織（自主防災全体図）

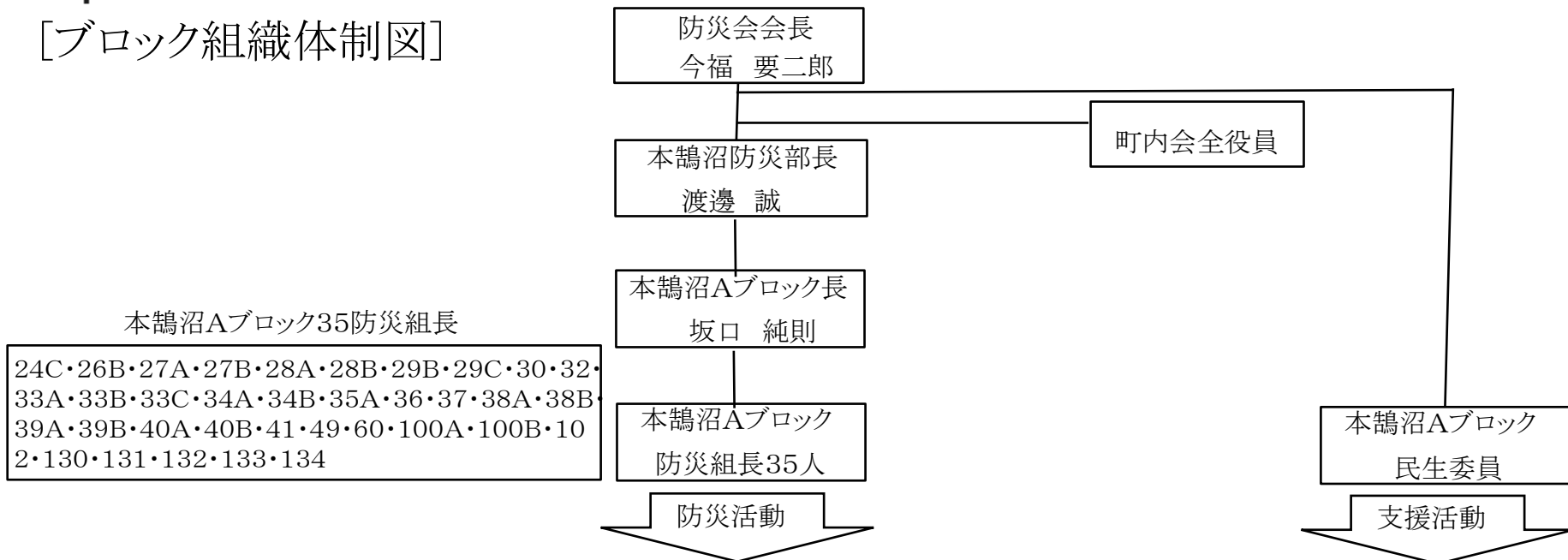
[全体組織体制図]



敬称略

自主防災組織 (本鵠沼 A ブロック)

[ブロック組織体制図]



平常時・災害時における防災活動分野並びに支援活動内容

平常時(各担当分野共通)

1. 防災訓練・避難訓練・防災講演会・防災講習会・避難施設開設訓練へ参加し、防災意識の向上と災害活動時の対応に役立てよう
2. 一時避難場所・指定緊急避難場所・指定避難所の場所を日ごろ確認し、災害時の避難誘導対応に役立てよう
3. 街頭消火器・防火水槽・防災井戸の場所を日ごろ確認し、災害時の消火活動、給水活動対応に役立てよう
4. 津波避難ルート・津波避難場所・防災機材庫の場所を日ごろ確認し、災害時の救出活動対応に役立てよう
5. 日ごろ隣近所と顔見知りの輪を広げ、災害時の情報収集活動、要支援活動、安否確認活動対応に役立てよう

災害時における防災活動分野並びに支援活動内容

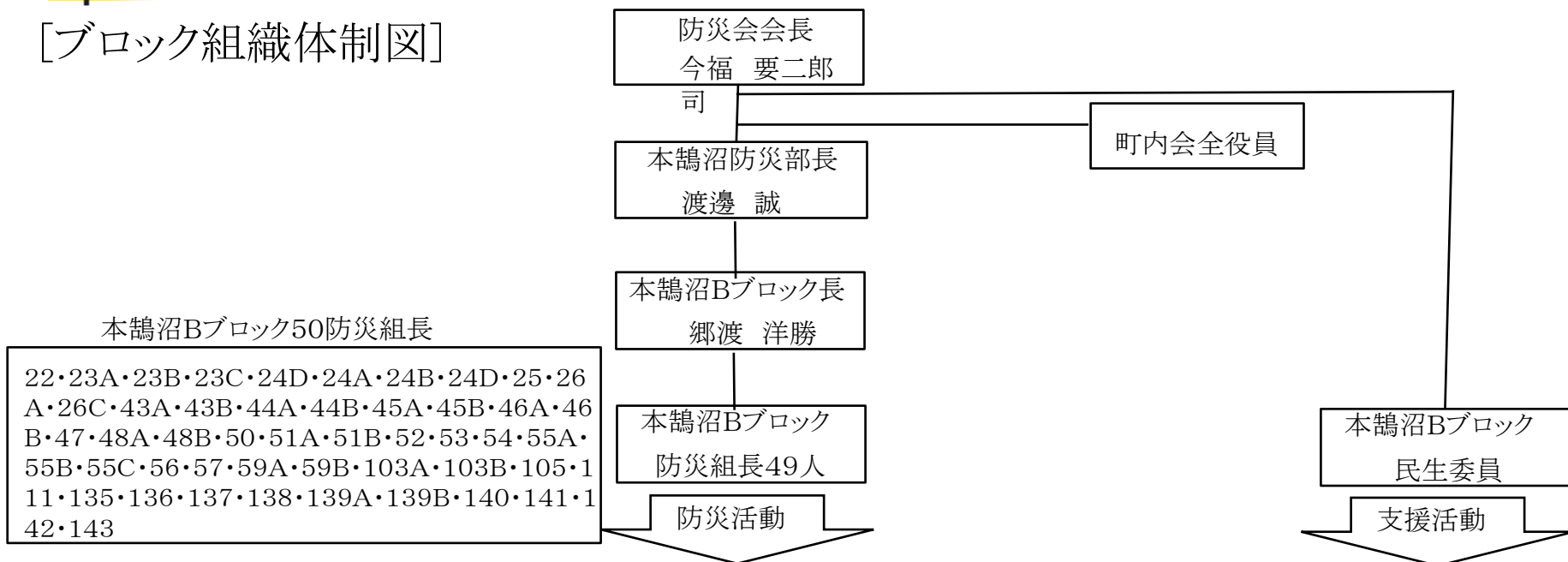
1. 各防災組長は災害対策本部(原町内会館)に集合し、**ブロック長の指示の下で活動をする**

情報担当 情報収集・連絡・報告	消火担当 消火器、バケツによる初期消火	救出救護担当 負傷者の救護、応急手当	避難誘導担当 避難場所、避難所への誘導	給食給水担当 飲料水、食料の手配・分配	要支援担当 避難行動要支援者の支援
--------------------	------------------------	-----------------------	------------------------	------------------------	----------------------

注: 災害時はまず **自分の身を守ることを最優先**とし、災害活動対応は危険の伴わない範囲で行う

自主防災組織（本鵠沼Bブロック）

[ブロック組織体制図]



平常時・災害時における防災活動分野並びに支援活動内容

平常時(各担当分野共通)

1. 防災訓練・避難訓練・防災講演会・防災講習会・避難施設開設訓練へ参加し、防災意識の向上と災害活動時の対応に役立てよう
2. 一時避難場所・緊急指定避難場所・指定避難所の場所を日ごろ確認し、災害時の避難誘導対応に役立てよう
3. 街頭消火器・防火水槽・防災井戸の場所を日ごろ確認し、災害時の消火活動、給水活動対応に役立てよう
4. 津波避難ルート・津波避難場所・防災機材庫の場所を日ごろ確認し、災害時の救出活動対応に役立てよう
5. 日ごろ隣近所と顔見知りの輪を広げ、災害時の情報収集活動、要支援活動、安否確認活動対応に役立てよう

災害時における防災活動分野並びに支援活動内容

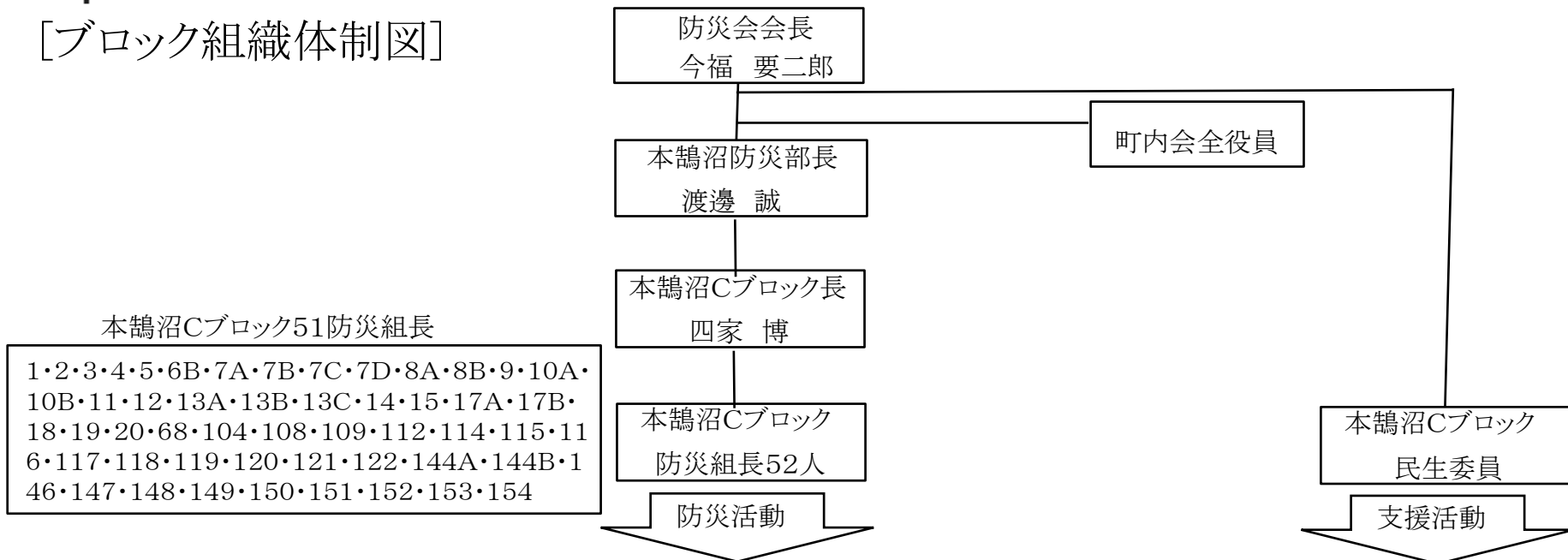
1. 各防災組長は災害対策本部(原町内会館)に集合し、**ブロック長の指示の下で活動する**

情報担当 情報収集・連絡・報 告	消火担当 消火器、バケツによ る初期消火	救出救護担当 負傷者の救護、応 急手当	避難誘導担当 避難場所、避難所 への誘導	給食給水担当 飲料水、食料の手 配・分配	要支援担当 避難行動要支援者 の支援
------------------------	----------------------------	---------------------------	----------------------------	----------------------------	--------------------------

注: 災害時はまず **自分の身を守ることを最優先**とし、災害活動対応は危険の伴わない範囲で行う

自主防災組織 (本鵠沼Cブロック)

[ブロック組織体制図]



本鵠沼Cブロック51防災組長

1・2・3・4・5・6B・7A・7B・7C・7D・8A・8B・9・10A・
10B・11・12・13A・13B・13C・14・15・17A・17B・
18・19・20・68・104・108・109・112・114・115・11
6・117・118・119・120・121・122・144A・144B・1
46・147・148・149・150・151・152・153・154

平常時・災害時における防災活動分野並びに支援活動内容

平常時(各担当分野共通)

1. 防災訓練・避難訓練・防災講演会・防災講習会・避難施設開設訓練へ参加し、防災意識の向上と災害活動時の対応に役立てよう
2. 一時避難場所・緊急指定避難場所・指定避難所の場所を日ごろ確認し、災害時の避難誘導対応に役立てよう
3. 街頭消火器・防火水槽・防災井戸の場所を日ごろ確認し、災害時の消火活動、給水活動対応に役立てよう
4. 津波避難ルート・津波避難場所・防災機材庫の場所を日ごろ確認し、災害時の救出活動対応に役立てよう
5. 日ごろ隣近所と顔見知りの輪を広げ、災害時の情報収集活動、要支援活動、安否確認活動対応に役立てよう

災害時における防災活動分野並びに支援活動内容

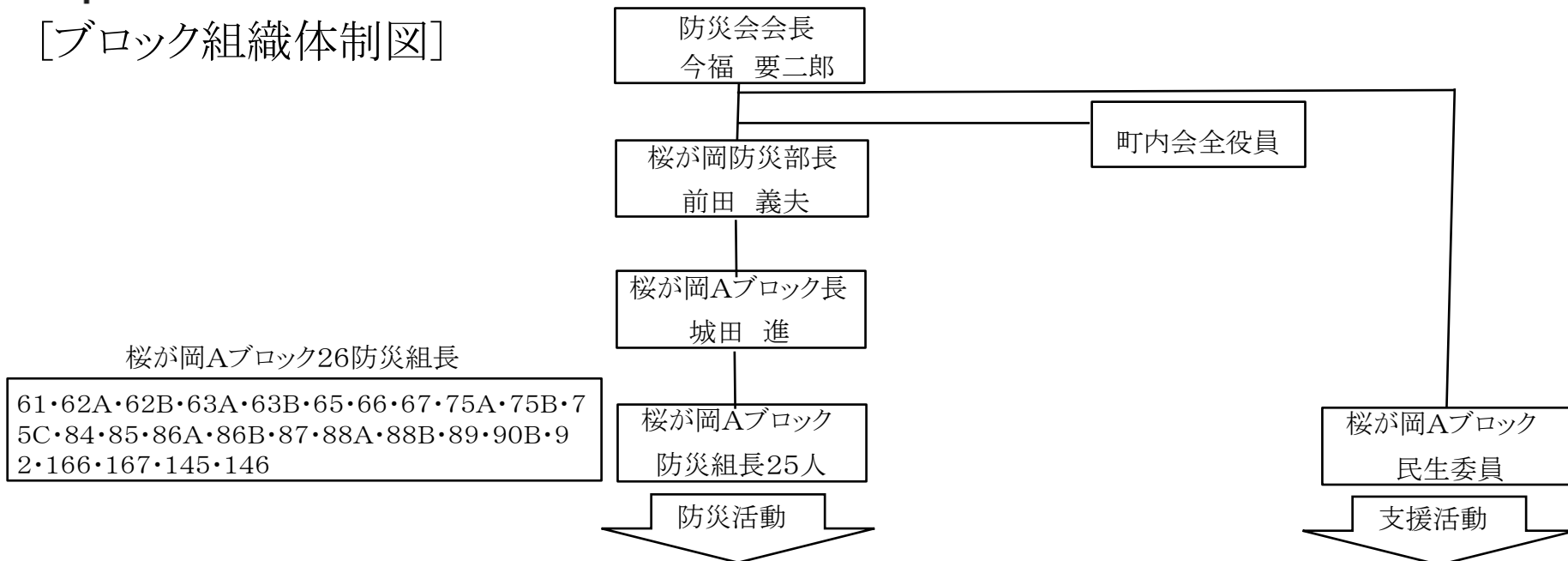
1. 各防災組長は災害対策本部(原町内会館)に集合し、**ブロック長の指示の下で活動する**

情報担当 情報収集・連絡・報告	消火担当 消火器、バケツによる初期消火	救出救護担当 負傷者の救護、応急手当	避難誘導担当 避難場所、避難所への誘導	給食給水担当 飲料水、食料の手配・分配	要支援担当 避難行動要支援者の支援
--------------------	------------------------	-----------------------	------------------------	------------------------	----------------------

注: 災害時はまず **自分の身を守ることを最優先**とし、災害活動対応は危険の伴わない範囲で行う

自主防災組織（桜が岡 A ブロック）

[ブロック組織体制図]



桜が岡Aブロック26防災組長

61・62A・62B・63A・63B・65・66・67・75A・75B・75C・84・85・86A・86B・87・88A・88B・89・90B・92・166・167・145・146

平常時・災害時における防災活動分野並びに支援活動内容

平常時(各担当分野共通)

1. 防災訓練・避難訓練・防災講演会・防災講習会・避難施設開設訓練へ参加し、防災意識の向上と災害活動時の対応に役立てよう
2. 一時避難場所・緊急指定避難場所・指定避難所の場所を日ごろ確認し、災害時の避難誘導対応に役立てよう
3. 街頭消火器・防火水槽・防災井戸の場所を日ごろ確認し、災害時の消火活動、給水活動対応に役立てよう
4. 津波避難ルート・津波避難場所・防災機材庫の場所を日ごろ確認し、災害時の救出活動対応に役立てよう
5. 日ごろ隣近所と顔見知りの輪を広げ、災害時の情報収集活動、要支援活動、安否確認活動対応に役立てよう

災害時における防災活動分野並びに支援活動内容

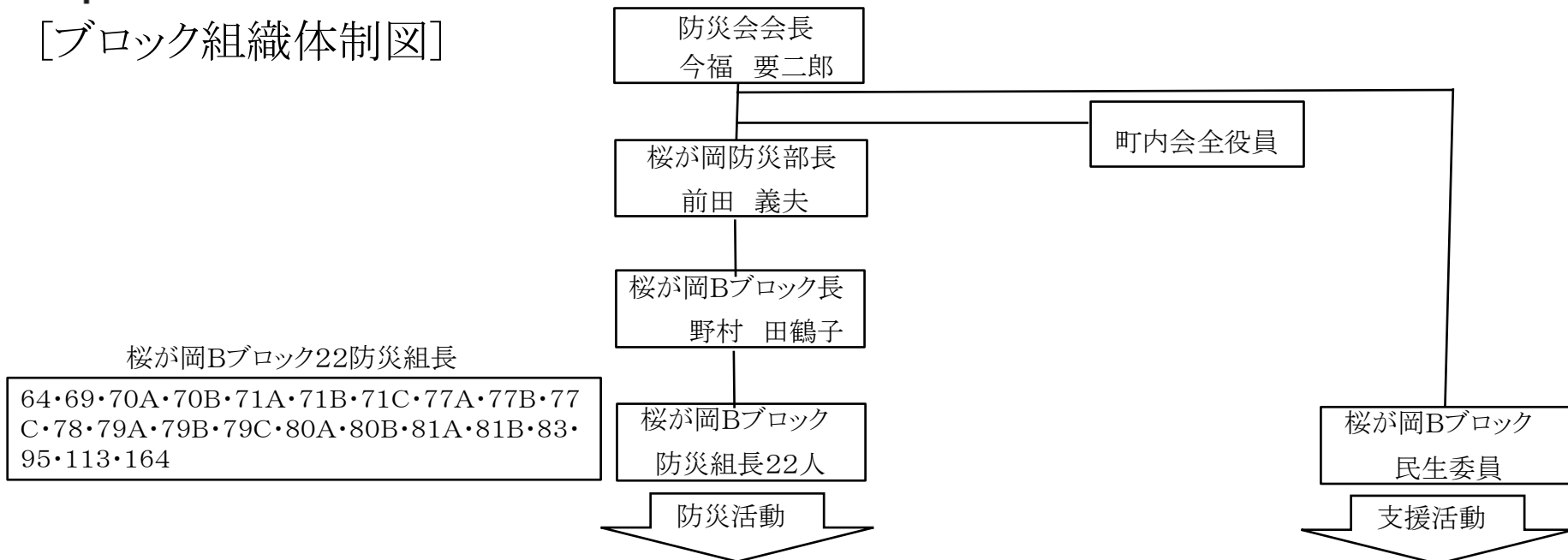
1. 各防災組長は災害対策本部(原町内会館)に集合し、**ブロック長の指示の下で活動する**

情報担当 情報収集・連絡・報告	消火担当 消火器、バケツによる初期消火	救出救護担当 負傷者の救護、応急手当	避難誘導担当 避難場所、避難所への誘導	給食給水担当 飲料水、食料の手配・分配	要支援担当 避難行動要支援者の支援
--------------------	------------------------	-----------------------	------------------------	------------------------	----------------------

注: 災害時はまず **自分の身を守ることを最優先**とし、災害活動対応は危険の伴わない範囲で行う

自主防災組織（桜が岡Bブロック）

[ブロック組織体制図]



平常時・災害時における防災活動分野並びに支援活動内容

平常時(各担当分野共通)

1. 防災訓練・避難訓練・防災講演会・防災講習会・避難施設開設訓練へ参加し、防災意識の向上と災害活動時の対応に役立てよう
2. 一時避難場所・緊急指定避難場所・指定避難所の場所を日ごろ確認し、災害時の避難誘導対応に役立てよう
3. 街頭消火器・防火水槽・防災井戸の場所を日ごろ確認し、災害時の消火活動、給水活動対応に役立てよう
4. 津波避難ルート・由波避難場所・防災機材庫の場所を日ごろ確認し、災害時の救出活動対応に役立てよう
5. 日ごろ隣近所と顔見知りの輪を広げ、災害時の情報収集活動、要支援活動、安否確認活動対応に役立てよう

災害時における防災活動分野並びに支援活動内容

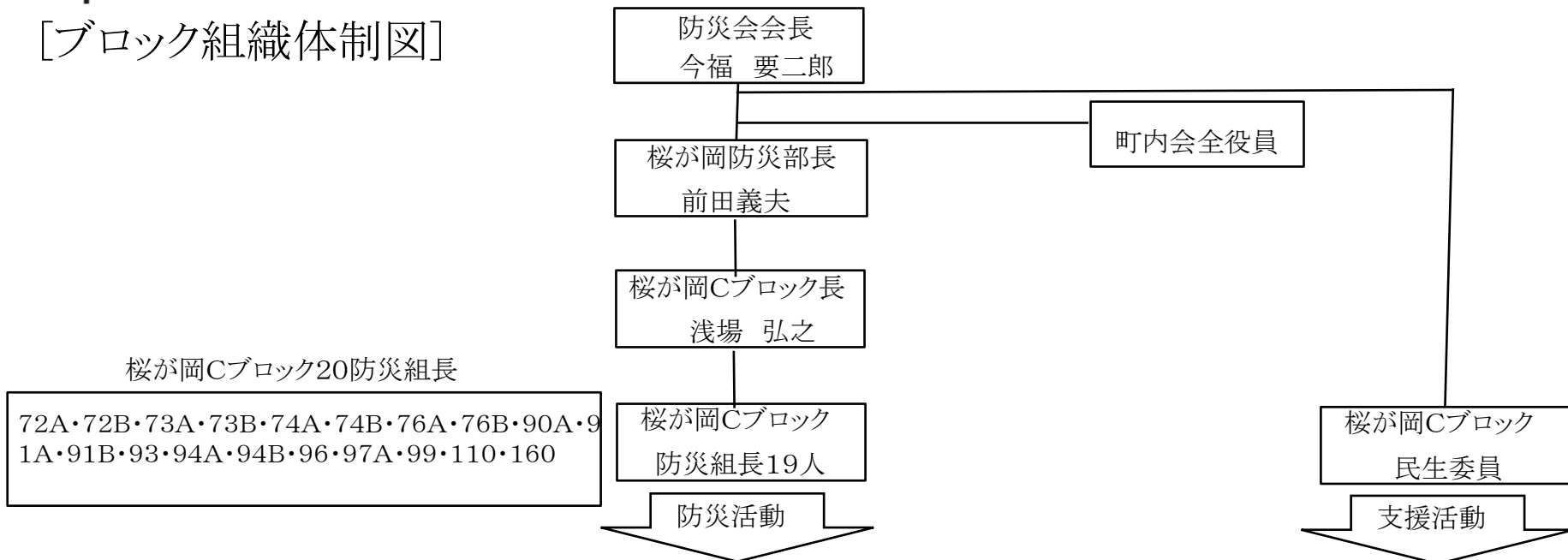
1. 各防災組長は災害対策本部(原町内会館)に集合し、**ブロック長の指示の下で活動する**

情報担当 情報収集・連絡・報告	消火担当 消火器、バケツによる初期消火	救出救護担当 負傷者の救護、応急手当	避難誘導担当 避難場所、避難所への誘導	給食給水担当 飲料水、食料の手配・分配	要支援担当 避難行動要支援者の支援
--------------------	------------------------	-----------------------	------------------------	------------------------	----------------------

注: 災害時はまず **自分の身を守ることを最優先**とし、災害活動対応は危険の伴わない範囲で行う

自主防災組織（桜が岡Cブロック）

[ブロック組織体制図]



桜が岡Cブロック20防災組長

72A・72B・73A・73B・74A・74B・76A・76B・90A・91A・91B・93・94A・94B・96・97A・99・110・160

平常時・災害時における防災活動分野並びに支援活動内容

平常時(各担当分野共通)

1. 防災訓練・避難訓練・防災講演会・防災講習会・避難施設開設訓練へ参加し、防災意識の向上と災害活動時の対応に役立てよう
2. 一時避難場所・緊急指定避難場所・指定避難所の場所を日ごろ確認し、災害時の避難誘導対応に役立てよう
3. 街頭消火器・防火水槽・防災井戸の場所を日ごろ確認し、災害時の消火活動、給水活動対応に役立てよう
4. 津波避難ルート・津波避難場所・防災機材庫の場所を日ごろ確認し、災害時の救出活動対応に役立てよう
5. 日ごろ隣近所と顔見知りの輪を広げ、災害時の情報収集活動、要支援活動、安否確認活動対応に役立てよう

災害時における防災活動分野並びに支援活動内容

1. 各防災組長は災害対策本部(原町内会館)に集合し、**ブロック長の指示の下で活動する**

情報担当 情報収集・連絡・報告	消火担当 消火器、バケツによる初期消火	救出救護担当 負傷者の救護、応急手当	避難誘導担当 避難場所、避難所への誘導	給食給水担当 飲料水、食料の手配・分配	要支援担当 避難行動要支援者の支援
--------------------	------------------------	-----------------------	------------------------	------------------------	----------------------

注: 災害時はまず**自分の身を守ることを最優先**とし、災害活動対応は危険の伴わない範囲で行う