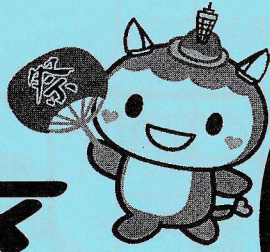


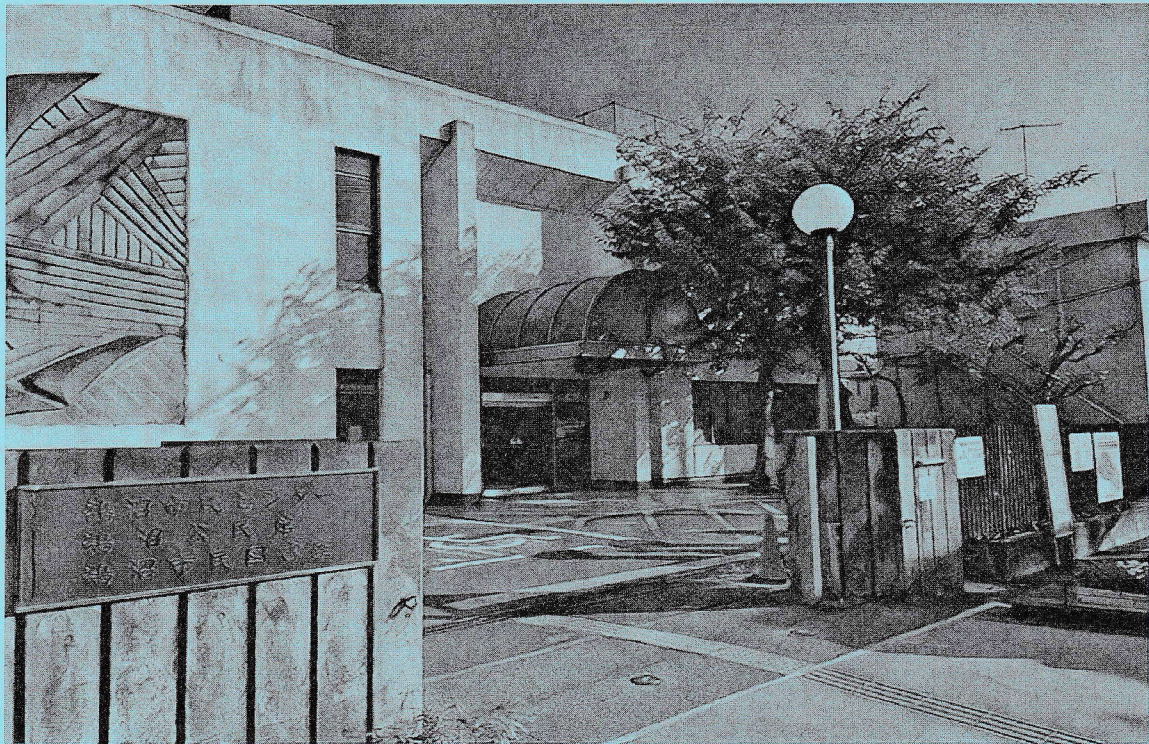
# 第48回 鶴沼地区 公民館まつり



プライベート  
古本市 この2日間のみ

12日(土) 10時～14時  
13日(日) 10時～12時  
会場 ホール

令和6年度



## 一日時

10月19日(土) 10時～15時

10月20日(日) 10時～15時

チャリティーダンスパーティー 18時～20時

## 会場

鶴沼公民館・鶴沼市民センター  
(小田急線 鶴沼海岸駅徒歩2分)

※駐輪場の台数に限りがあります

満車の場合は駐輪できません。  
徒歩または公共交通機関のご利用をお願いいたします。



こちらからも  
詳細情報等を  
確認できます!



主催 鶴沼地区公民館まつり実行委員会



### 高木ふれあい荘

19・20日  
10時～15時

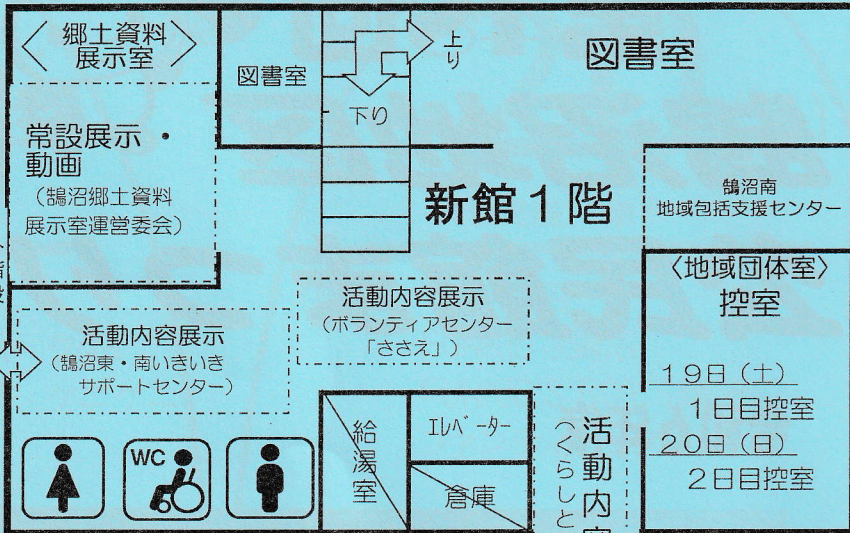
オープンガーデン

休憩スペース

ボランティアセンター「ささえ」



外階段



駐輪場をご利用の方  
裏門から来場ください



19日 花苗  
(公園愛護会友の会)

19日 手芸品  
(鶴沼手芸部)  
リサイクル着物・帯  
(くげぬまゆるキモノ)  
20日 野菜販売  
(地区社協)

スーパーボール  
(実行委員会)

非常階段

囲碁・将棋  
(鶴っ子囲碁将棋ルーム)

高齢者疑似体験  
(郷土づくり推進会議)

19日 駄菓子等  
(地区東民児協)  
20日 バザー  
(地区南民児協)

19日 手作り小物  
(生きがい就労センター)  
19日 乾物・雑貨  
(藤沢友の会)

ライブ <ホール>  
12日(土)・13日(日)  
古本市

19日(土) 舞台発表1日目  
10時5分～14時10分  
チャリティーダンスパーティー  
18時～20時  
20日(日) 舞台発表2日目  
10時～14時45分

本館1

活動内容展示  
(地区社協)

<事務室>

休憩所

飲み物  
(地区生環境)  
あてくじ 駄菓子  
(地区交通安全母の会)  
焼きそば・焼き鳥・揚げ物  
(くげぬまつながり隊)  
パン・弁当・スイーツ  
(亀吉)

ホール 控室

上へ

活動内容展示  
(地区交対協)

<コピー>  
活動内容展示  
・(地区自治連)  
・(地区防犯協会)  
・(地区社協災害ボランティア)  
・(地区生環境)

雑貨  
(盲導犬使用者サポートクラブ)

わたがし (地区青少年協)  
野菜販売 フランクフルト (ガールスカウトジュニア)  
フリマ (ガールスカウトブラウニー)

公民館入口

〔実行委員会本部〕  
案内・救護  
落とし物

ゴミボックス

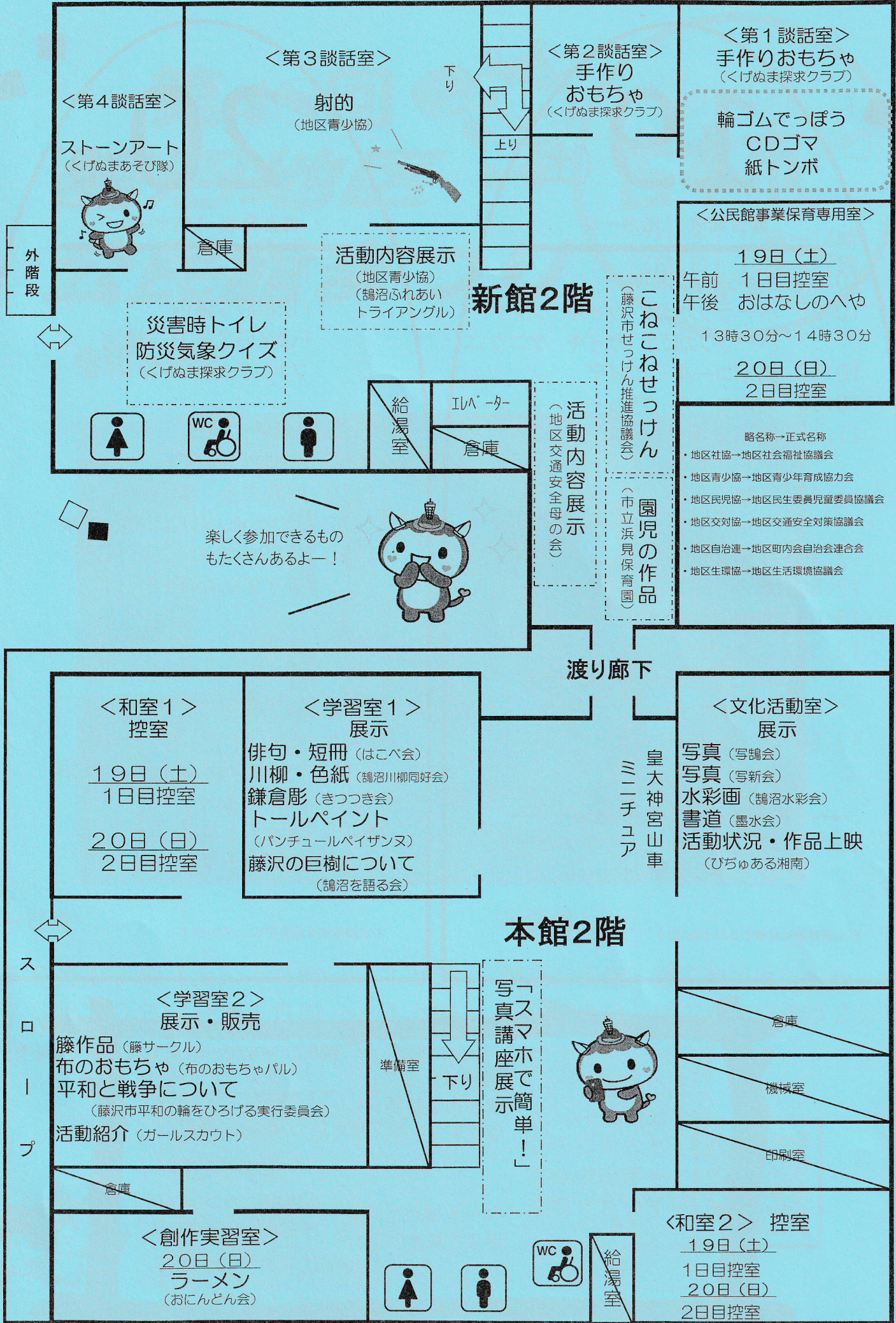
19日 たこ焼きポップコーン  
(地区自治連)

容器は購入したお店へ



ゲート 出入禁止

正門



\* 配置図は実寸とは異なります。内容は変更されることがあります。

# 19 (土)

舞台発表 1階ホール

- 10:05 ちゅらリンク湘南
- 10:25 ハーラウカピオ ケイキ ククイ  
ハーラウカピオ ケイキ ケニケニ
- 10:40 鶴沼コール・フロイデ
- 10:55 湘南コール・グリーン
- 11:15 湘南空手サークル
  
- 11:35 休憩
  
- 12:30 ちゃんぷる～
- 12:50 カントリーブーツ
- 13:05 湘南長唄同好会
- 13:30 フラサークル プアマナ  
ナウパカフラサークルワヒネ  
ナウパカケイキ
- 13:50 ヤングブラザーズ

～～ チャリティーダンスパーティー ～～

- 18:00 鶴沼シーサイドソーシャルクラブ  
社交ダンスクラブマリン

※出演時刻は前後することがあります

# 20 (日)

舞台発表 1階ホール

- 10:00 リトル鶴沼  
FUNKID'S鶴沼  
FUNKID'S BOY'S鶴沼  
ファンティーンズ
  
- 10:35 HAPPY KIDS
- 10:50 SUNNY DANCE
- 11:10 朗読の会 ふじさわ
- 11:30 カロケメレメフラサークル
- 11:50 KID'SチアダンスRIPPERS  
チアダンスRIPPERS+
  
- 12:10 休憩
  
- 12:50 鶴沼民踊クラブ
- 13:10 カルヴォダンスサークル
- 13:30 ケイキフラ レイラニ 鶴沼
- 13:45 poco a poco
- 14:05 鶴沼ジュニア・コール
- 14:25 鶴洋コーラス

※出演時刻は前後することがあります

駐車場  
はありません

館内は飲食禁止、  
敷地内は禁酒・禁  
煙です

ゴミの分別にご協力ください  
※容器は購入したお店に返却  
してください、その他のゴミはゴ  
ミブースに捨ててください

食べ物の持ち帰りは  
できません  
所定の休憩所でお召し上がり  
ください

ペットを連れての来  
場はご遠慮ください

記録用にまつりの様  
子を撮影いたします  
ご承知おきください



問い合わせ：鶴沼公民館 Tel.0466-33-2002