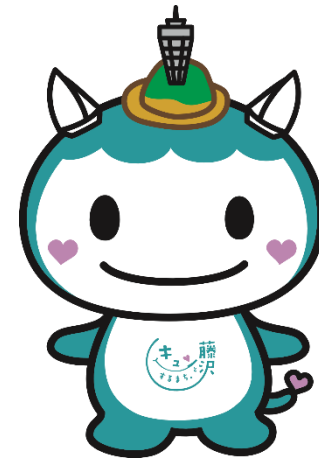


ささら自治会公式ライン 導入についての説明会



さらさら公式ライン導入の背景

会員数の減少に伴う班の統廃合により役員の数が増加

役員数：コロナ前20人 → 現在15人

また高齢化による班長担い手世帯が激減

例) 2班：2世帯／19世帯、 15班：1世帯／6世帯



役員・班長業務の負担が増える事で、退会してしまう事に
歯止めをかけたい

さら公式ライン導入の目的

目的：班長業務の軽減

(集金、回覧板の準備、各世帯への広報の配布 等)

＜広報の配布＞

広報担当が各班ごとに仕分け→班長宅へ配布→班長が個別配布

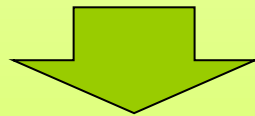
子育て世代、共働き、母子・父子家庭世帯には大きな負担



**公式ラインを導入し広報を電子化することで、
月2回の広報ふじさわの個別配布数を減らす**

広報ふじさわを閲覧する方法

- ① 班長による、個別配布
- ② 市民センターなどに取りに行く
- ③ 藤沢市ホームページから、毎月10日・25日に最新号が掲載されるのを自分でアクセスする



さらさら公式ラインに登録すると、最新号が配信される
⇒タップするだけで読むことができる

公式ラインでできること

- ① 最新号の広報ふじさわを月 2 回配信
- ② 自治会内のイベントやお知らせがリアルタイム届く
- ③ ささら自治会ホームページへのアクセス
- ④ 見逃した過去の広報ふじさわへのアクセス
- ⑤ 自治会館ネット予約システムへのアクセス

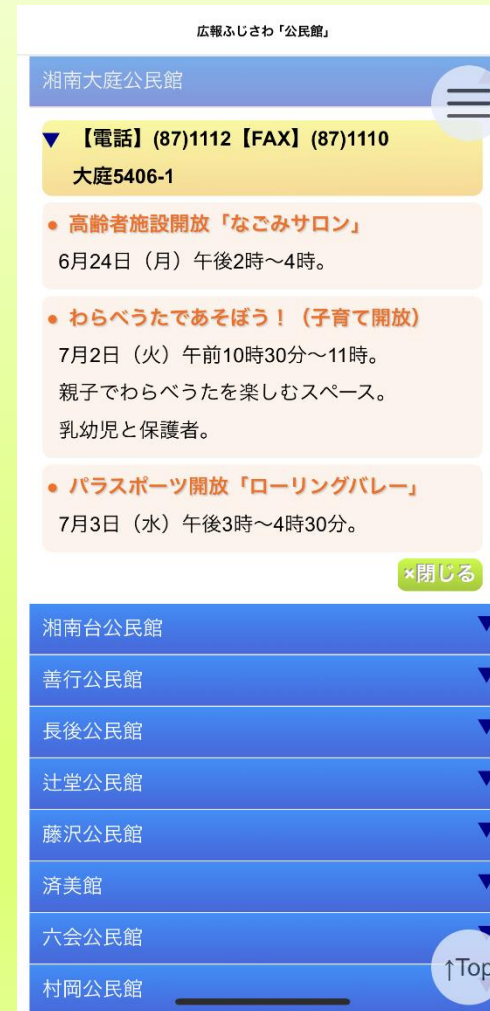
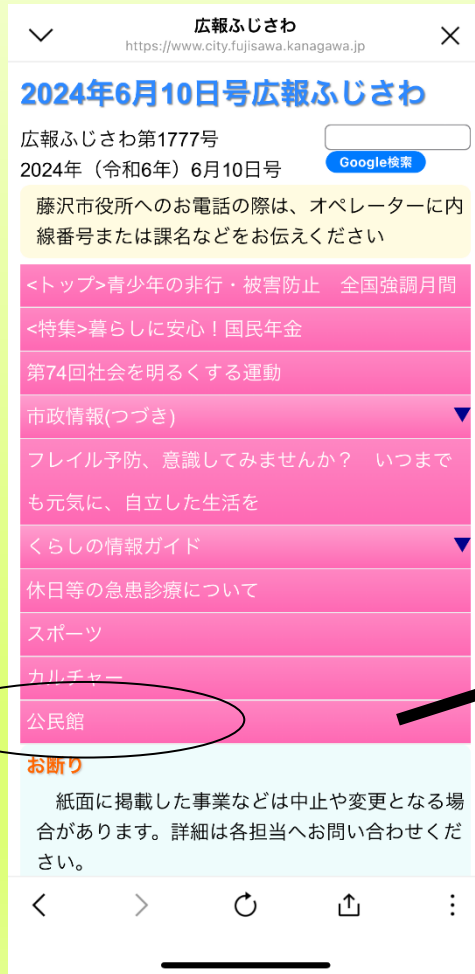
ささら公式ラインってどんなかんじ？



広報ふじさわ
毎月10日、25日に配信

ここをタップ

さらさら公式ラインってどんなかんじ？

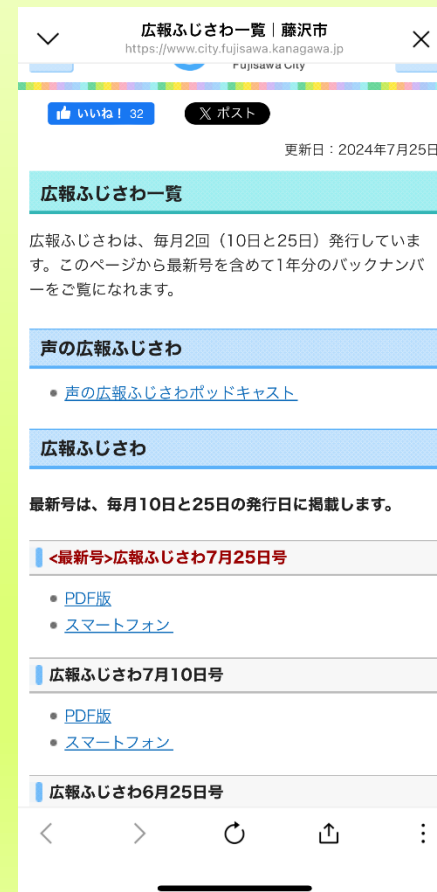


ささら公式ラインってどんなかんじ？

広報ふじさわのバックナンバーへのショートカット



見逃した広報も
簡単に確認できる



ささら公式ラインってどんなかんじ？

ささら自治会館ネット予約



1階洋室-ささら自治会館予約

2024年07月

	07/25	07/26	07/27	07/28	07/29	07/30	07/31
	木	金	土	日	月	火	水
07:00	○	○	○	○	○	○	○
08:00	○	○	○	○	○	○	○
09:00	○	×	○	○	○	○	○
10:00	○	×	○	○	○	○	○
11:00	○	×	○	○	○	○	○
12:00	○	○	○	○	○	○	○
13:00	○	○	○	○	○	○	○
14:00	○	○	○	○	○	○	○
15:00	○	○	○	○	○	○	○
16:00	○	○	○	○	○	○	○
17:00	○	○	○	○	○	○	○
18:00	○	○	○	○	○	○	○
19:00	○	○	○	○	○	○	○
20:00	○	○	○	○	○	○	○
21:00	○	○	○	○	○	○	○

公式ラインに導入にあたって

あくまで、電子化の登録は、希望世帯のみです！
広報を紙面で希望される方は、そのままでもOK！
公式ラインと紙の広報両方でもOK！

将来の公式ライン活用方法

公式ライン管理者（役員？）と直接メッセージのやりとりができる

イベント出欠確認やアンケート結果も班長宅へ投函する手間が省ける

回覧物も公式ラインで配信できるので、回覧板を回す必要がなくなる

質問コーナー

ささら自治会公式ライン→



ありがとうございました

