

第3回 くげぬま福祉体験フェア

昨年よりブースがいっぱい! 友達や家族と一緒に 体験しに来てね!

2024年 6月8日(土) 10:00-12:00



【高齢者疑似体験】

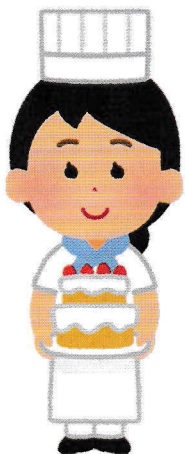
としをとるって
どんな感じ?

腰が曲がり
関節が動きづらくなり
目や耳が不自由に…
ぜんぜん見えない!
これ ヤバイ!

【電動車いす体験】

一度は乗ってみたい
電動車いす

のぼり坂もスイスイ!
これは楽しい!
ゴーカートみたい!



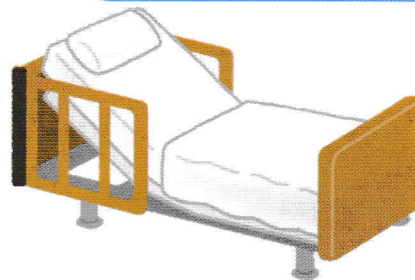
【スイーツ体験】

障がいを持つ
パティシエさんと
カップケーキを
作ってみよう!

その場で食べてもOK
1人1個までね!

【福祉用具体験】

様々な福祉用具を体験し
てみましょう



対象 どなたでも

参加費 無料・予約不要

服装 動きやすい服装

会場 鶴沼公民館

昨年の様子

【動画】



スタンプラリーで

景品ももらえるよ!



【文化活動室】健康チェック体験

腸年齢測定・血管年齢測定・ベジチェック（緑黄色野菜の摂取量）など



【和室2】機能訓練体験

デイサービスの機能訓練を体験をしましょう！

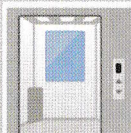


【談話室1】視覚障がい体験

目隠しをして白杖をもって介助されながら歩いてみよう！



エレベーター



【学習室1】福祉美容体験

福祉ネイル・福祉美容など体験をしましょう！



【創作実習室】スイーツ体験・介護食の試食

障がい者のパティシエさんと一緒にスイーツを作ろう！

介護食の試食もあるよ

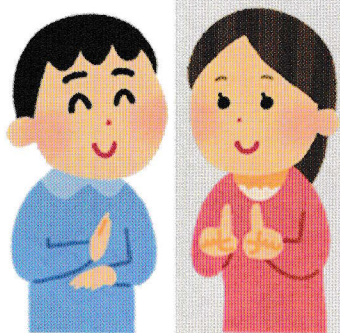


多機能トイレ



【談話室4】手話体験

簡単な手話を覚えて使ってみよう！



【和室1】電動ベッド・リフト体験

電動ベッドやリフトの体験をしましょう！



リフト体験

身体が吊られる
宙に浮く体験

【学習室2】ボッチャ体験

障がい者スポーツでもあるボッチャを体験しましょう！



ボッチャ体験

パラリンピックの
競技種目だよ

車いす+エレベーター体験

車いすに乗ってエレベーターで2階に移動するよ



車いす体験

エレベーターに乗るのも大変

1F 通路



車いす自走体験

自分で車いすをこいでみると大変

スタンプラリー用紙

受付でもらってね

全部集めると景品!

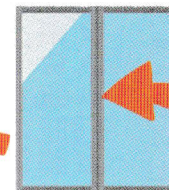
1F



受付



正面玄関



【ホール】

入口

ENTRANCE



スロープがこんなに大変とは...

車いす自走体験

車いすに乗って館内を移動するよ

電動アシスト付き 歩行器体験

手を放したり、前に倒れても自動でブレーキ

高齢者疑似体験ブース

高齢者疑似体験キットを装着して高齢者体験



こんなに視界が悪いの...

電動車いす体験

1台47万円もする電動車いすを体験



電動車いす

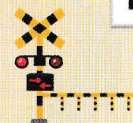
段差もスイスイ貴重な体験



溝にはまる... なかなか抜けない

段差・踏切・排水溝の体験

ちょっとした段差や溝が危ないことを体験



協力企業・団体紹介

鵜沼地区社会福祉協議会【車いす・ボッチャ】

鵜沼地区社協は、鵜沼地区住民の福祉の増進と生活環境の向上を図ることを目的としています。子どもから高齢者まで地域の方が安心して暮らせるまちづくりを目指して活動する任意の福祉団体です



株式会社ニッショウ【福祉用具・機能訓練】

株式会社ニッショウは湘南エリアを中心に

- ① 介護用品の販売とレンタル
- ② 介護リフォーム
- ③ 運動特化型のデイサービスのサービスを行っております。



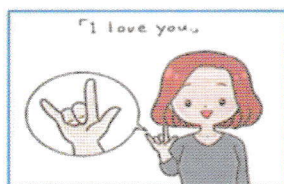
そして2022年に茅ヶ崎市に県下最大級!!
体験型福祉用具ショールームがOPENしております。

Nissho

ユニバーサルサイン はなみずき【手話】

耳が遠くなったり、言葉が出にくくなった方の会話にシニアサイン（身ぶりやさしい手話）で楽しくコミュニケーションができます。

あなたもシニアサインを学びお仲間になりませんか？
脳トレーニングにもなります
会員募集中



湘南ヤクルト販売株式会社【腸年齢チェック】

ヤクルトでは、腸を丈夫にすることが健康で長生きにつながる「健腸長寿」の考えを基本として、免疫や睡眠にも関わる腸内細菌の働きに着目した健康教室を展開しています。



湘南ヤクルトHP
社会貢献活動



くげぬまつながり隊【視覚障がい体験・福祉美容】

『鵜沼』を中心に 様々な福祉活動を通して
地域の人と人をつなぐサークルです

【5つの目的】

- ① 地域の人と人との交流
- ② 赤ちゃんからご長寿さまの多世代交流
- ③ 福祉の啓発と理解
- ④ 地域での安心・安全な関係づくり
- ⑤ 未来の子ども達への伝承



明治安田生命【血管年齢・ベジチェック】

『地元の元気プロジェクト』

私たちは、地域の橋渡し役として「社会的なつながり」を提供し、より多くの住民の方々と各地域の資源・コミュニティをつなげることで「地方創生の推進」に貢献していきます

- 血管年齢・・・血管の弾力性を測定
- ベジチェック・・・緑黄色野菜の摂取量を測定

NPO法人シニアライフセラピー研究所【スイーツ】

「夢をかたちに」をモットーに鵜沼地区で43事業のボランティア・福祉事業を展開するNPO法人です。厚生労働省のモデル事業所にもなっています



配食のふれ愛まごころ藤沢鎌倉店

株式会社湘南DELI【介護食試食】

「食」を通じて、この地域で進む高齢化社会の課題解決のお役に立ちたいと考えています。お食事でお困りの方がいらっしゃればどうぞお気軽にお声がけください。



RAVEENA

ラヴィーナ株式会社【福祉美容】

指先が変わる、世界が変わる。

ネイルによって、人々に幸福感をお届けできますように...

「女性にはいくつになっても
どんなときでもネイルを
楽しんでいただきたい」
その想いから誕生した、はがして
落とせる、爪にやさしいネイルペン



鵜沼地区郷土づくり推進会議【主催者】

鵜沼地区郷土づくり推進会議では

「気づき・見守り・つながり」を活動テーマに鵜沼地区内の地域団体の代表者と公募による委員が、地域の課題解決や活性化、魅力を高める取り組みなどを行っています

