

# 村岡新駅周辺地区まちづくりニュース

## 村岡地区の移動に関するアンケート調査を実施します。

村岡地区の将来の交通のあり方を検討するため、「村岡地区の移動に関するアンケート調査」を今年7月に実施いたしますので、ご協力をお願いします。

村岡地区では、概ね10年後に村岡新駅が開業することになり、皆さまをとりまく交通環境は大きく変化することが想定されます。

このため、今後の村岡地区の皆さまの快適な移動や、将来的な公共交通等のあり方などを検討するにあたって、今年度は、村岡地区の移動の実態を把握し、移動に関する課題や潜在的なニーズを整理する予定です。

実態の把握には、今回村岡地区の皆さまにご回答いただくアンケート調査の結果と、併せてビッグデータ\*を活用します。

※1 ここでいうビッグデータは、個人情報以外の、多くの人の移動の分析に必要なデータを指します。

Q1 新駅ができることで移動にどんな変化があるの？

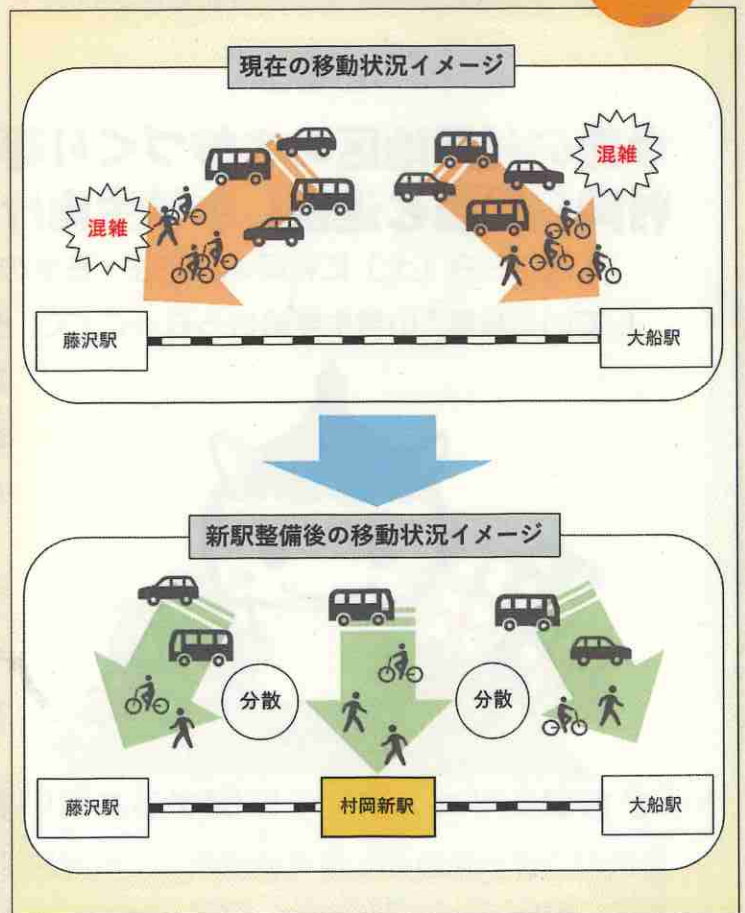
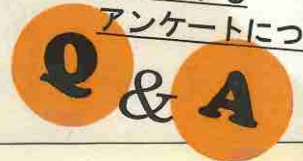
A1 藤沢駅方面等に集中していたバスや自家用車が、村岡新駅ができることで分散し、藤沢駅周辺等の道路の混雑が緩和することが期待されます。（右図のイメージ参照）また、交通の利便性が向上することで、外出の機会が増えることも期待されます。

Q2 この調査を何に使うの？

A2 まず、現在の村岡地区の移動に関する課題の整理に使います。そのうえで、将来、村岡新駅を中心に新たな公共交通やモビリティ\*の導入などによって、快適に移動するための計画づくりに役立ちます。

※2 人が社会的活動のために空間的移動（交通）をする力、移動手段

### 村岡地区の移動に関するアンケートについて



Q3 ビッグデータも活用するのにアンケートも必要なの？

A3 ビッグデータは移動の時間毎の傾向などを知るもので、このアンケートでは、普段や特定の日の皆さまの1日の移動を調査します。両方を用いることで、より移動の実態の把握を目指します。

Q4 なぜ、今調査を行うの？

A4 交通の検討には、関連する施設整備や、新たなバス路線等の開業に向けた手続きなどが伴うため、新駅整備が決定した今の段階から検討を進めます。

### アンケート実施方法について

主な内容は以下のとおりです。※村岡地区の方には、詳しい内容を別途ご案内します。

配布時期：藤沢市広報7/10号の配布にあわせて、封筒に入れて各ご家庭に配布します。

回答方法：①パソコンやスマートフォンを使いインターネットにより回答する。

②調査票（紙）に直接記入いただき返送する。

返信する際は、同封する返信用封筒を使用してください。

※①、②いずれかの方法でご回答ください。

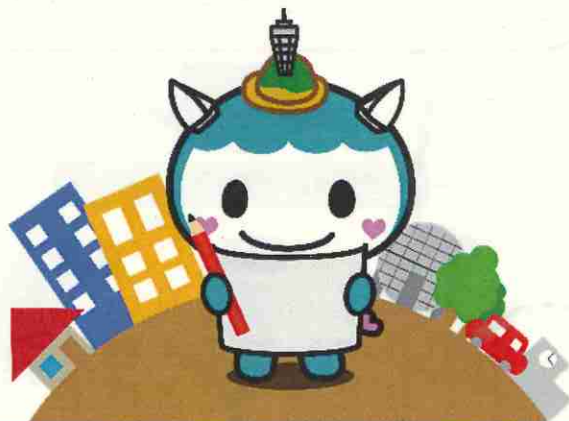
回答期限：7月25日（月）

## 今後の村岡地区のまちづくり等について 村岡公民館と連携し小学生向けのイベントを開催しました

4月23日（土）に村岡地区在住・在学の小学生4～6年生を対象に、村岡公民館が開催している事業「小学生学級きらりっこ」で、歴史ある村岡地区の未来へ向けたまちづくりや、

まちづくりにあたっての防災の考え方、また、計画中の新駅などについて、クイズを楽しみながらまちあるきをしました。

当日は、19人の小学生が参加し、終了後のアンケートでは「楽しかった」「新しくまちと駅ができることが楽しみ」などの意見をいただきました。



\*「まちづくりニュース」に関するお問い合わせはこちらまで

藤沢市 都市整備部 都市整備課 村岡地区整備担当

電話：0466-25-1111(代表) 4321(内線)

<http://www.city.fujisawa.kanagawa.jp/tosei/index.html>

